

NUOVO TRANSIT CONNECT

Ford



**LUNGIMIRANTE. INGEGNOSO. STRAORDINARIO.
OGNI VEICOLO PORTA LA SUA FIRMA.**

Henry Ford

INDICE

Introduzione	02
Audio e Connettività	04
Vano di carico	06
Capacità di carico e portata utile	08
Motorizzazioni	10
Costi di gestione	12

Tecnologie di assistenza alla guida	14
Tecnologie innovative	22
Entry	24
Titanium	26
Sport	28
Colore e rivestimenti	30

Accessori	32
Ford Protect	34
Specifiche	36
Vani portaoggetti/Guida all'acquisto	52



Il modello presentato è un Transit Connect Combi Trend L2 in colore carrozzeria metallizzato Rosso Kapoor (optional) e cerchi in lega da 16" a 5x2 razze, con verniciatura Grigio Sparkle (optional).

Il modello presentato è un Furgone Transit Connect Sport L1 in colore carrozzeria metallizzato Chrome Blue (versione non disponibile).

Costruito per i compiti più impegnativi

La funzionalità è al primo posto nel nuovo Transit Connect. Troverai un vano di carico versatile e facilmente accessibile, la possibilità di scegliere tra diverse misure di passo e un comodo ambiente di guida, il tutto caratterizzato da un design distintivo. Pensato come veicolo commerciale adatto ai compiti più difficili, l'avanzata tecnologia ottimizza la potenza e riduce il consumo di carburante, in conformità ai severi standard sulle emissioni della normativa Euro 6.2.

Il modello presentato è un Furgone Transit Connect Trend L1 in verniciatura metallizzata Grigio Moondust (optional) con cerchi in lega da 16" a 5x2 razze, con finitura Grigio Sparkle (optional) e doppie porte laterali scorrevoli (optional).

360°





Incontra il nuovo migliore amico del tuo telefono

Ford SYNC 3

Ford SYNC 3 si integra perfettamente con il tuo smartphone, permettendoti di controllare qualsiasi cosa, dalle telefonate e gli SMS, alla musica e alla navigazione satellitare, il tutto tramite il touchscreen da 6" o comandi vocali straordinariamente semplici. Ci impegneremo a migliorare il SYNC e l'esperienza di guida di Maps e rilasceremo periodicamente aggiornamenti software in modo da disporre dell'ultima versione di SYNC & Maps.

SYNC 3 features

- Gestisci il tuo telefono, musica, app e navigazione con semplici comandi vocali
- Ascolta i tuoi messaggi di testo letti ad alta voce per te
- Assistenza di emergenza[†] aiuta gli occupanti a effettuare una chiamata per utilizzare servizi di emergenza nella lingua locale con la posizione del veicolo
- Controlla le app compatibili con SYNC con AppLink, mentre Apple CarPlay e Android Auto ti consentono di navigare nello smartphone attraverso la schermata principale di SYNC 3, come se fosse il tuo telefono

- Il touchscreen a colori supporta i gesti multi-touch "scorri" e "zoom" e consente di disporre le icone delle applicazioni e i display di sfondo come faresti sul tuo tablet o smartphone

Accedi a funzionalità aggiuntive tramite il tuo smartphone con l'app **FordPass**.

- Seleziona i punti di interesse lungo il percorso. FordPass invierà queste posizioni alla tua navigazione SYNC 3 quando ti connetti tramite AppLink
- Cerca i punti di rifornimento per marchio o tipo di carburante
- Cerca i parcheggi disponibili, controlla i costi, gli orari e le valutazioni

Sempre connesso

Solo Ford è in grado di fornire un ecosistema completamente connesso integrato sin dall'inizio. Il modem FordPass Connect* e l'app FordPass semplificano il lavoro, sbloccando una serie di funzionalità di efficienza e sicurezza



FordPass Pro** ti offre gli strumenti per occuparti dei tuoi veicoli aziendali. Progettato appositamente per gli operatori proprietari e i proprietari di piccole imprese, le sue caratteristiche e servizi ti aiutano a mantenere i tuoi veicoli sicuri e funzionanti senza contrattempi.

- Tieni traccia di tutte le posizioni dei tuoi veicoli (fino a cinque) su una mappa
- Controlla che i veicoli siano bloccati e bloccali da remoto ovunque tu sia, per garantire che tutto sia al sicuro
- Ricevi avvisi su eventuali problemi dei tuoi veicoli e informazioni chiave sulla loro funzionalità in un unico posto, in modo da sapere quando hanno bisogno di manutenzione ed evitare costi a sorpresa
- Ricevi promemoria per date importanti come MOT e servizi, per aiutarti a pianificare in anticipo e mantenere i veicoli su strada

FordPass Pro è disponibile in mercati selezionati. Per i dettagli, consultare il rivenditore Ford.



- **Notifica allarme:** se l'allarme viene attivato, riceverai una notifica nell'app FordPass, contribuendo a proteggere il tuo veicolo
- **Remote Lock & Unlock** ti consente di verificare se il veicolo è bloccato e di bloccarlo da remoto, non importa quanto lontano potresti essere
- **Trova** i parcheggi vicini e filtra per altezza di accesso minima del veicolo
- Lo **stato** del veicolo aiuta i conducenti a mantenere la manutenzione di base, a verificare rapidamente che abbiano abbastanza carburante e che le pressioni dei pneumatici siano corrette per il carico corrente



- **Live Traffic[†]** invia informazioni aggiornate sul traffico direttamente al sistema di navigazione SYNC 3. La tecnologia regola quindi il percorso consigliato in base alle condizioni del traffico, in modo da perdere meno tempo sulla strada per il tuo prossimo lavoro
- **Wi-Fi di bordo^{††}** con velocità fino a 4G che consente di lavorare in mobilità con un massimo di 10 dispositivi. È anche possibile utilizzare l'hotspot fino a 15 m all'esterno del veicolo per un lavoro mobile più efficiente quando si arriva al sito

Ford Data Services^{TM‡}

Con Ford Data ServicesTM e FordPass Connect è possibile ricevere i dati del veicolo in modo sicuro sulla propria applicazione telematica o tramite il proprio fornitore di servizi telematici. I dati disponibili includono: stato del veicolo, posizione del veicolo, consumo di carburante e caratteristiche di guida e possono essere ricevuti su più veicoli. I dati possono essere integrati con l'applicazione interna esistente o il fornitore di servizi telematici prescelto.

Ford Telematics^{TM‡}

Con Ford TelematicsTM e FordPass Connect puoi visualizzare facilmente i dati e gestire tutti i tuoi veicoli utilizzando la nostra dashboard utente intuitiva. Ricevi dati su più veicoli, tra cui: salute del veicolo, posizione del veicolo, consumo di carburante e caratteristiche di guida. Le informazioni sono presentate con approfondimenti attuabili che forniscono i dati necessari per gestire la tua flotta.

* FordPass Connect è un extra opzionale. Il modem di bordo sarà collegato al momento della consegna del veicolo. È possibile scegliere di attivare / disattivare la condivisione di determinati dati. La tecnologia sarà resa disponibile in mercati selezionati nel 2019, con i mercati rimanenti che seguiranno fino al 2020.

** FordPass Pro, o alcune funzionalità di FordPass Pro, potrebbero richiedere un abbonamento a pagamento ora o in futuro. L'accesso a FordPass Pro o alle sue funzionalità potrebbe essere limitato se si sceglie di non abbonarsi a questi servizi.

† L'accesso al traffico in tempo reale è complementare per i primi 2 anni a seguito della registrazione di una nuova Ford dotata di SYNC 3 Navigation, successivamente è dovuta una tassa di licenza

†† L'hotspot Wi-Fi (fino a 4G LTE) include una prova dati wireless gratuita che inizia al momento dell'attivazione dell'hotspot Wi-Fi e scade alla fine di 3 mesi o quando vengono utilizzati 3 GB di dati, a seconda dell'evento che si verifica per primo. Successivamente, ulteriori pacchetti di dati possono essere acquistati da Vodafone. Per i dettagli sui pacchetti di dati, consultare il sito Web. Per sfruttare la funzionalità hotspot Wi-Fi integrata, un veicolo Ford del 2019 deve essere dotato dell'hardware appropriato ed è necessario un piano dati. La copertura e il servizio dei dati non sono disponibili ovunque e potrebbero essere applicati i termini del piano dati, inclusi i messaggi applicabili e le tariffe dati.

‡ Ford Data ServicesTM e Ford TelematicsTM richiedono un contratto valido e un abbonamento al conto.

Nota: l'integrazione completa dello smartphone SYNC 3 è disponibile solo con iPhone 5 / Android 5.0 (Lollipop) o versioni successive. Alcune funzioni di SYNC 3 richiedono una connessione dati, pertanto verranno applicati i costi dei dati mobili. Per verificare se Apple CarPlay e Android Auto sono disponibili nel tuo mercato, controlla i siti Web ufficiali di Apple CarPlay e Android Auto per le ultime informazioni.

† Ford Emergency Assistance è un'innovativa funzione SYNC che utilizza un telefono cellulare accoppiato e connesso Bluetooth® per aiutare gli occupanti del veicolo ad avviare una chiamata al Centro comunicazioni locale, a seguito di un incidente di un veicolo che coinvolge un airbag o lo spegnimento della pompa del carburante. La funzione opera in oltre 40 paesi e regioni europei.

Tutto lo spazio che vuoi, come lo vuoi

Vano di carico ottimizzato

Due misure di passo e tre versioni disponibili per un volume di carico che oscilla tra 1,2 m³ e 3,6 m³, e con una portata utile fino a 903 kg.

- Paratia in acciaio a tutta altezza e tutta ampiezza, con o senza vetro (Furgone)
- Paratia in griglia metallica ripiegabile a tutta altezza e tutta ampiezza (Furgone doppia cabina e Combi N1)
- La paratia passante permette di collocare nel veicolo oggetti lunghi fino a 3,4 m (Furgone L2), o fino a 3 m (Furgone L1)
- Spazio per 4 pannelli 2400mmx1200mm (Furgone L2)
- Porta di carico laterale destra scorrevole (Di serie)
- Doppie porte di carico laterali scorrevoli (Optional sul Furgone, di serie sul Furgone doppia cabina e Combi N1)
- Sedile passeggero anteriore singolo (Furgone)
- Due sedili anteriori e tre sedili in seconda fila (Furgone doppia cabina e Combi L1 N1)

Carico o passeggeri? Non è necessario scegliere.

La possibilità di scegliere diverse configurazioni di seduta da 2 a 5 posti offre un'eccellente flessibilità tra vano di carico e sistemazione dei passeggeri.



3,0 m/3,4 m

Lunghezza di carico con paratia passante

L'ingegnosa paratia passante consente di trasportare oggetti lunghi fino a 3,0 m nel Furgone passo corto L1 e 3,4 m nel Furgone passo lungo L2 (Optional)

250.000
chiusure porta

Abbiamo aperto e chiuso le porte e il cofano oltre 250.000 volte in condizioni reali per garantire che non vi deluderanno mai.



Sedili posteriori del Combi

I sedili posteriori ribaltabili offrono una maggiore versatilità per il Transit Connect Combi M1 L1. (non disponibile)

Facilità di accesso al vano di carico

Accedere al versatile vano di carico è ancora più facile, grazie all'ampiezza di apertura degli sportelli (portellone con vetro sul Combi N1) e a una bassa altezza di carico.

A: 1.249 mm
B: 1.269 mm
C: 433 mm (L1)/660 mm (L2)



L1 4.425 mm
L2 4.825 mm

Furgone - Capacità di carico e portata utile

2,9
m³



Furgone Passo corto (L1)



Portata utile massima fino a 903 kg
Peso lordo veicolo da 2.090 kg a 2.405 kg



Europallet x1
2 sedili



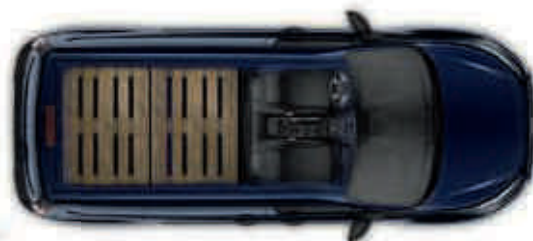
Sedile passeggero flessibile

Il sedile centrale si ribalta del tutto ed è dotato di un vano portaoggetti sotto il sedile. La seduta del sedile passeggero esterno è comodamente reclinabile per consentire il trasporto di oggetti lunghi. (Optional)

3,6
m³



Furgone Passo lungo (L2)



Portata utile massima fino a 861 kg
Peso lordo veicolo da 2.195 kg a 2.405 kg



Europallet x2
2 sedili

Furgone doppia cabina - Capacità e portata utile

1,2
m³



Furgone doppia cabina Passo corto (L1)



Portata utile massima fino a 777 kg
Peso lordo veicolo fino a 2.380 kg



Europallet x1
5 sedili



Paratia 8'x4'

I modelli Furgone L2 possono trasportare fino a quattro pannelli 8'x4' con una paratia in acciaio appositamente studiata. (Di serie sul modello Furgone)

1,6
m³



Furgone doppia cabina Passo lungo (L2)



Portata utile massima fino a 771 kg
Peso lordo veicolo da 2.100 kg a 2.445 kg



Europallet x1
5 sedili

Combi - Capacità di carico e portata utile

1,3
m³



Combi N1 Passo corto (L1)



Portata utile massima fino a 752 kg
Peso lordo veicolo da 2.320 kg a 2.350 kg



Europallet x1
5 sedili



Paratia in griglia metallica ripiegabile

La paratia in griglia metallica separa il vano di carico dalla cabina passeggeri e offre la scelta di più configurazioni in base alle specifiche necessità. (Di serie sul Furgone doppia cabina e sul Combi)

1,5
m³



Combi N1 Passo lungo (L2)



Portata utile massima fino a 772 kg
Peso lordo veicolo da 2.385 kg a 2.445 kg



Europallet x1
5 sedili

0,3
m³



Combi M1 Passo lungo (L2)
(non disponibile)



Portata utile massima fino a 708 kg
Peso lordo veicolo da 2.405 kg a 2.480 kg

7 sedili



Europallet 1.200 mm x 800 mm.

Scegli il motore adatto a te

Benzina o diesel? Abbiamo reso entrambe le opzioni ugualmente allettanti.

Il nuovo Transit Connect offre un design accattivante e al tempo stesso un'efficienza nei consumi con i nuovi motori Ford EcoBlue diesel e Ford EcoBoost benzina. La combinazione di potenza, robustezza ed efficienza lo rendono il partner ideale per la vostra attività. E non solo. Tutte le versioni soddisfano gli standard sulle emissioni della normativa Euro 6.2, con emissioni di CO₂ di soli 117 g/km¹. Per i clienti che necessitano di un motore a benzina, il nuovo Transit Connect offre una nuova versione del pluripremiato motore Ford EcoBoost benzina, che incorpora importanti novità nel sistema di iniezione e nel controllo delle emissioni, garantendo una migliore efficienza nei consumi e nelle emissioni. Il sistema di disattivazione cilindri consente al motore di funzionare con due cilindri riducendo i consumi e le emissioni.

1.0 Ford EcoBoost benzina

Con l'iniezione diretta, il turbocompressore e la fasatura valvole variabile, i motori Ford EcoBoost offrono la stessa performance di un motore Ford di maggiori dimensioni ma con minori consumi ed emissioni ridotte.

1.5 Ford EcoBlue diesel

Il nuovo Transit Connect è disponibile con una gamma di potenti e avanzati motori diesel Ford EcoBlue ad alte prestazioni. Tutte le versioni combinano potenza e coppia elevate per la movimentazione di carichi pesanti, con bassi costi di gestione.

170 Nm
100 CV
136 g/km*

Efficiente

Motore 1.0 Ford EcoBoost benzina

Il nostro più recente motore a benzina genera un'eccezionale mix di efficienza e prestazioni. Compatto, leggero e tecnologicamente avanzato, è ideale per il "corto raggio" e gli spostamenti in città.

240 Nm
100 CV
118-133g/km*

Equilibrato

Motore 1.5 Ford EcoBlue diesel

Il nuovo motore diesel Ford EcoBlue 100 CV (74 kW) sviluppa una coppia di 240 Nm e offre un'insuperabile equilibrio nelle prestazioni. Erega la potenza necessaria per il "lungo raggio", abbinata a basse emissioni ed eccellente risparmio di carburante.

270 Nm
120 CV
118-144g/km*

Potente

Motore 1.5 Ford EcoBlue diesel

Il nuovo motore diesel Ford EcoBlue 120 CV (88 kW) sviluppa una coppia di 270 Nm. Questo lo rende la scelta ideale per la movimentazione e il traino di carichi pesanti, offre al contempo una straordinaria efficienza dei consumi (fino a 4,5L/100 km* in ciclo combinato).

*Dati prove ciclo di guida calcolati.

Alimentato da FORD EcoBoost



Più prestazioni. Meno emissioni.

I motori Ford EcoBlue diesel del nuovo Transit Connect soddisfano i severi standard sulle emissioni della normativa Euro 6.2. Il sistema SCR (Selective Catalytic Reduction) utilizza AdBlue®, un fluido a base di urea/acqua per convertire le emissioni NOx presenti nel gas di scarico in azoto e acqua, inoltre il filtro anti-particolato è progettato per catturare il 99% del particolato solido emesso dallo scarico del veicolo.

Costi di gestione

Prestazioni straordinarie a costi incredibilmente contenuti.

Qualità e durata sono parte integrante del nuovo Transit Connect, sempre. Dopo molti anni di servizio le sensazioni e il piacere della guida saranno gli stessi del primo giorno.

Tecnologie che riducono i costi*

- I motori Ford EcoBoost benzina o Ford EcoBlue diesel offrono un eccezionale risparmio e basse emissioni CO₂
- Auto Start-Stop (di serie)
- Indicatore cambio marcia (di serie)
- Limitatore di velocità (optional)
- Controllo dell'accelerazione (optional sul modello Furgone con cambio manuale)
- 12 anni di garanzia in caso di corrosione perforante offrono maggiore tranquillità

**Alcune tecnologie presentate sono disponibili solo su modelli selezionati. Per ulteriori dettagli, consultare la sezione delle caratteristiche tecniche.*



Auto Start-Stop

Quando ci si ferma al semaforo o se il veicolo è in coda, Auto Start-Stop spegne automaticamente il motore (mantenendo l'alimentazione necessaria per fari, climatizzazione, radio e sistema Ford SYNC). Per ripartire, basta premere il pedale della frizione e inserire la prima marcia, o premere l'acceleratore se il cambio è automatico. Auto Start-Stop è particolarmente utile nelle aree urbane, dove può aiutare a ridurre il consumo di carburante e le emissioni di scarico. (Di serie)



Controllo dell'accelerazione

Esclusiva calibrazione del motore per i modelli diesel con cambio manuale, progettata per limitare l'accelerazione e ridurre il consumo di carburante quando il veicolo trasporta un carico leggero. (Optional)

Il modello presentato è un Ford Transit Connect Trend L2 Commercial Combi in carrozzeria metallizzata Chrome Blue (optional) con cerchi in lega da 16" a 5x2 razze (optional).



Sistema di rifornimento senza tappo Ford Easy Fuel

Basta tappi sporchi da toccare. E in più, Ford Easy Fuel con la sua esclusiva protezione rende impossibile il rifornimento accidentale con un carburante sbagliato (di serie).

Serbatoio AdBlue®

I motori Ford EcoBlue diesel del nuovo Transit Connect sono dotati del sistema SCR (Selective Catalytic Reduction) che riduce le emissioni nocive mediante l'iniezione di un fluido (AdBlue®) nel sistema di scarico. I modelli diesel Ford EcoBlue sono forniti di un serbatoio aggiuntivo di 17 litri per l'AdBlue® con una spia sul quadro strumenti che segnala la necessità di rifornire il fluido. (Di serie sui modelli EcoBlue diesel)



Tecnologie di assistenza alla guida

Studiate per aiutarti a viaggiare meglio

Utilizzando le informazioni ottenute da una telecamera e da un sistema radar, il nuovo Transit Connect supporta il conducente in svariate circostanze. Dall'Intelligent Speed Assist che aiuta a rimanere entro i limiti di velocità consentita, al Driver Alert che avvisa quando è il momento di prendersi una pausa, Transit Connect è sempre pronto a darti una mano.

Driver Alert⁰²⁾

Ideato per inviare una segnalazione se il sistema rileva un comportamento di guida che indica una diminuzione del livello di attenzione. Inizialmente, compare un avviso sul quadro strumenti, seguito da una segnalazione acustica se l'attenzione di guida cala ulteriormente. (Optional parte di un pack)



Cruise control con limitatore di velocità regolabile²⁾

Impostando la velocità desiderata, il **Cruise Control** la manterrà salvo che non venga disattivato tramite l'apposito pulsante sul volante o premendo il pedale della frizione o del freno. Il **limitatore di velocità regolabile²⁾** è particolarmente utile poiché consente di impostare la velocità massima desiderata e di rispettarla potendo tenere gli occhi sulla strada. Se hai bisogno di andare più veloce, basta premere con decisione l'acceleratore per disabilitare il sistema. (Di serie su Sport, a richiesta su tutte le altre versioni)



Indicatore distanza

Un display sul quadro strumenti indica in modalità permanente la distanza dal veicolo che precede. Il sistema attiva una serie di icone colorate secondo i parametri di prossimità scelti. Distance Alert avvisa il conducente con l'accensione di un simbolo in rosso se il veicolo è troppo vicino a quello che precede. (Optional, parte di Pre-Collision Assist)



Intelligent Speed Assist⁰²⁾ con Traffic Sign Recognition⁰⁾

Rileva e visualizza sul display del quadro strumenti i limiti di velocità, anche quelli variabili, e le segnaletiche di divieto di sorpasso. Intelligent Speed Assist utilizza le informazioni per aiutare il conducente a rimanere entro il limite di velocità prevalente⁰¹⁾. (Optional)



⁰⁾Utilizza sensori.

⁰¹⁾Il limite di velocità può variare in base alla strada e alle dimensioni del veicolo. Rispettare i limiti di velocità è una responsabilità del conducente

²⁾Funzione di assistenza alla guida.

Parcheggiare non è più difficile

Se devi parcheggiare in parallelo, o in perpendicolare, fidati di Active Park Assist. Basta premere un pulsante e i sensori di questo innovativo sistema provvedono ad individuare al passaggio lo spazio adatto. Il sistema provvede quindi a sterzare, mentre il conducente comanda l'acceleratore, i freni e il cambio, seguendo le istruzioni visualizzate sullo schermo e i segnali acustici. Il sistema esegue anche la manovra in uscita da uno spazio di parcheggio in parallelo. (Optional)

Parcheggio intelligente

Active Park Assist trova lo spazio adatto e ti aiuta a parcheggiare.

Il sistema Active Park Assist (assistenza al parcheggio attiva) parcheggia Transit Connect al tuo posto. Il sistema individua uno spazio di parcheggio adatto ed esegue la manovra in parallelo o in perpendicolare. Il sistema esegue anche la manovra in uscita da uno spazio di parcheggio in parallelo. Tutto quello che deve fare il conducente è comandare l'acceleratore, il freno e il cambio. (Optional)



Transit Connect parcheggia da sé

Una volta attivato, Active Park Assist individua uno spazio di parcheggio adatto ed esegue la manovra sia in entrata che in uscita. (Optional)



Sensori di distanza parcheggio, anteriori e posteriori²⁾

Non c'è più bisogno di evitare gli spazi di parcheggio più impegnativi. Un segnale sonoro ti aiuta a valutare la distanza tra il tuo veicolo e gli ostacoli posti davanti o dietro, per una maggiore facilità di parcheggio e manovra. (Optional)

²⁾Funzione di assistenza alla guida.



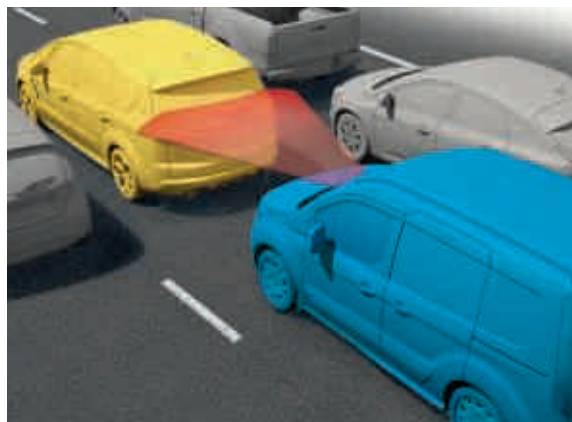
Anticipare

Pre-Collision Assist⁰²⁾ con Assistenza alla frenata di emergenza, Rilevamento pedoni, Indicatore distanza e Distance Alert.

Il nuovo Transit Connect si prende cura di te e di chi viaggia con te.

Pre-Collision Assist rileva la presenza di veicoli e pedoni sul tratto di strada antistante, o che potrebbero incrociare la traiettoria di guida e avvisa il conducente.

Se un pedone (1) attraversa la strada o un veicolo (2) o un ciclista (2) rallenta o si ferma, il sistema è progettato per calcolare se il conducente sta intraprendendo l'azione necessaria per rallentare in tempo evitando così un incidente. Se il conducente non reagisce come dovrebbe, il sistema attiva automaticamente la frenata. Questa tecnologia è stata progettata per evitare il verificarsi di incidenti o ridurre la gravità e funziona fino ad una velocità di 80 km/h. (Optional)



Active Braking⁰

Usa sensori per monitorare la strada. Quando prevede una possibile collisione appare un avviso sul pannello strumenti (si attiva ad una velocità superiore agli 80 km/h). Se il conducente non reagisce, il sistema applica una pressione sui freni per aiutare ad evitare o ridurre una possibile collisione frontale. (Optional)



Lane-Keeping System (Lane-Keeping Alert e Lane-Keeping Aid)⁰²⁾

Lane-Keeping System utilizza una telecamera anteriore per sorvegliare l'involontario allontanamento dalla propria corsia di marcia. Lane-Keeping Aid interviene sullo sterzo, aiutando il conducente a riportare l'auto in carreggiata. Se in quel momento il conducente non reagisce o è lento nel riprendere il controllo, Lane-Keeping Alert lo avvisa con la vibrazione dello sterzo e con un allarme visivo. Questa tecnologia è progettata per strade a più corsie, ad esempio le autostrade; si disattiva automaticamente a velocità inferiori a 65 km/h, o può essere disattivata manualmente. (Optional)

Cross-Traffic Alert⁰

Cross Traffic Alert esegue una scansione su ambo i lati quando il veicolo è in uscita da uno spazio di parcheggio perpendicolare. Se viene rilevato un veicolo in movimento o un altro pericolo, il sistema avviserà il conducente con segnali visivi e acustici. Parte del sistema di monitoraggio dell'angolo cieco. (opzione su Trend e Sport)



Ford Blind Spot Information System^{01†}

Non appena un altro veicolo entra nel punto cieco, il dispositivo avvisa il conducente con un indicatore integrato nei retrovisori esterni del lato guida e passeggero. (Optional su Trend come parte di Lane-Keeping Aid)

Pre-Collision Assist^{†12)} con Rilevamento pedoni

Il sistema controlla la vicinanza di altri veicoli o pedoni e avvisa il conducente in caso di possibile collisione. (Optional, incluso con Adaptive Cruise Control)



Assistenza in presenza di vento laterale⁰¹⁾

Aiuta a rimanere nella propria corsia, in caso di raffiche di vento laterale, utilizzando il sistema ESC. (Optional)



⁰Utilizza sensori.

¹⁾Funzione di sicurezza.

²⁾Funzione di assistenza alla guida.

^{†1)}Ideato per funzionare a velocità superiori a 10 km/h.

Viaggiare sereni

Una protezione totale per la massima tranquillità.

1. Controllo elettronico della stabilità (ESC)^①

L'ESC^① è progettato per aiutarti a mantenere il controllo in condizioni di guida estreme. Rileva una deviazione dalla traiettoria scelta e mantiene il veicolo in carreggiata regolando automaticamente i freni e la potenza del motore. (Di serie)

2. Assistenza alla frenata di emergenza (EBA)^②

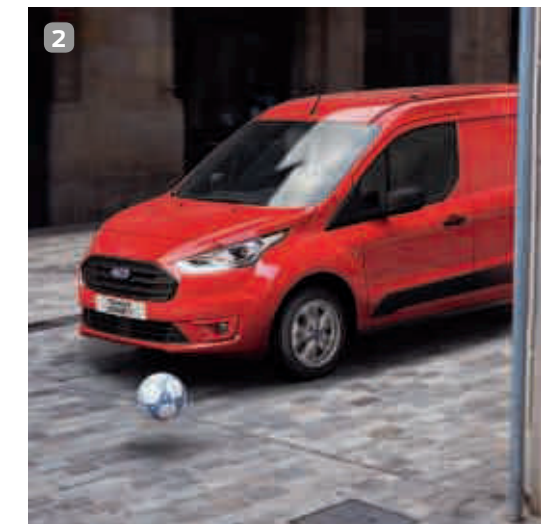
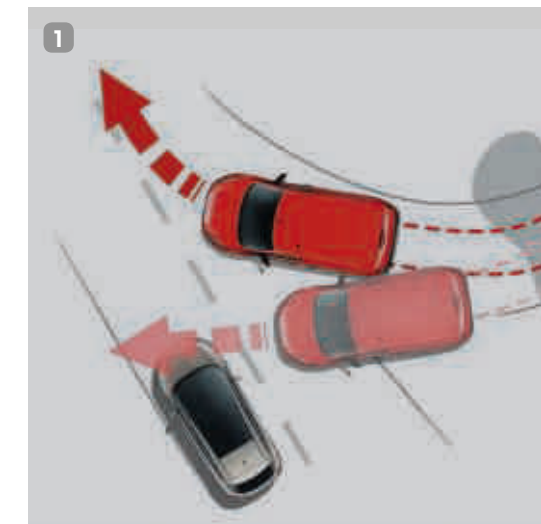
Progettata per riconoscere una situazione di frenata di emergenza, aumenta la pressione sui freni per fornire una potenza di arresto ottimale. (Di serie)

3. Controllo adattivo del carico^③

Regola le risposte del sistema ESC^① per compensare le condizioni di veicolo vuoto, a carico parziale o completo. (Di serie)

4. Sicurezza degli occupanti

Airbag anteriori conducente e passeggero^④ con airbag laterali montati nel sedile, airbag testa e torace e airbag a tendina^④. (Airbag conducente di serie, tutti gli altri airbag disponibili come optional)



Controllo dell'ondeggiamento del rimorchio^①

Quando rileva un ondeggiamento del rimorchio, il sistema riduce la coppia motore e applica una pressione sui freni delle ruote appropriate per ristabilirne il controllo. (Di serie, ma attivato con gancio traino rimorchio Ford)

^①Utilizza sensori.

^②Funzione di sicurezza.

^④**Nota: non collocare mai un sedile per bambini orientato all'indietro sul sedile del passeggero anteriore, se il veicolo Ford è dotato di airbag passeggero frontale operativo.**

Progettato per rendere la vita più facile.



1. Modem FordPass Connect

FordPass Connect e FordPass App offrono una serie di servizi nel tuo veicolo e attraverso il tuo smartphone. Il nuovo FordPass Connect* rende migliori i tuoi viaggi.

LiveTraffic** fornisce al tuo navigatore informazioni aggiornate sul traffico. Il Wi-Fi a bordo consente ai tuoi passeggeri e a te di collegarsi facilmente ad internet, fino ad un massimo di dieci dispositivi*** (Optional)

Scarica FordPass App, così puoi cercare una serie di nuove funzionalità per il tuo smartphone. Apri e chiudi il tuo veicolo da remoto; controlla il carburante, la pressione degli pneumatici e trova il tuo veicolo parcheggiato attraverso una mappa.

2. Pulsante avviamento Ford Power

Avvia il motore semplicemente premendo un pulsante. Basta tenere il portachiavi in tasca o nella borsa.

3. Presa di corrente 230 V

Una pratica presa di corrente da 230 V (150 Watt), ubicata tra i sedili lato guida e passeggero, può essere utilizzata per caricare dispositivi, computer portatili o altre apparecchiature elettriche senza la necessità di adattatori speciali. (Optional, non disponibile su DCIV).

4. Cambio automatico

I motori diesel Ford EcoBlue 100 CV e 120 CV sono disponibili con un nuovo cambio automatico a 8 velocità, per rendere la guida del Transit Connect ancora più facile e rilassante. (Optional, solo modelli diesel)

5. Fari Xenon con luci di sterzata statica e luci diurne a LED

I nuovi fari allo Xenon di Transit Connect offrono una migliore qualità di illuminazione rispetto alle lampadine alogene, riducendo anche il consumo di energia. Le luci, montate in ciascun faro, seguono la strada migliorando la visibilità in curva. Se le condizioni di luce esterna lo richiedono, i fari automatici si accendono per rendere visibile la strada davanti al veicolo. (Optional su Trend, non disponibile su Entry)

*Ford Pass Connect è optional. Il modem sarà collegato al momento della consegna del veicolo.

**L'accesso a Live Traffic è in omaggio per i primi due anni seguenti la registrazione di un nuovo SYNC 3 con navigatore; al termine sarà dovuto un canone.

***L'hotspot Wi-Fi (fino a 4G LTE) include 3 mesi di dati wireless in omaggio a partire dall'attivazione fino al termine dei 3 mesi o quando vengono utilizzati i 3 GB di dati in omaggio, a seconda dell'evento che si verifica per primo. Successivamente è richiesto un abbonamento a Vodafone, per maggiori dettagli fare riferimento al loro sito Web. Per trarre vantaggio dalla capacità Hotspot Wi-Fi integrata, è necessario che un veicolo Ford 2018 sia equipaggiato di hardware adeguato e disponga di un piano di servizi wireless. La copertura e il servizio dei dati non sono disponibili ovunque e possono essere soggetti ai termini del piano dati, inclusi i messaggi e la velocità dati.



Entry

Caratteristiche esterni

- Cerchi in acciaio 16" con verniciatura Grigio Shadow
- Porta di carico laterale scorrevole
- Sistema di rifornimento senza tappo Ford Easy Fuel
- Chiusura centralizzata con comando a distanza



Caratteristiche interni

- Predisposizione pacchetto audio
- Alzacristalli anteriori elettrico con comando apertura a impulso singolo sul lato guida
- Volante regolabile in inclinazione e distanza
- Computer di bordo
- Singolo sedile passeggero
- Presa di alimentazione AUX 12 V
- 2 portabicchieri
- Vano portaoggetti cruscotto
- Ganci di fissaggio del carico conformi a DIN
- Paratia completa in acciaio conforme a DIN
- Mensola Sottotetto

Versioni

- Furgone
- Furgone doppia cabina
- Combi N1

Motorizzazioni

- 1.5 Ford EcoBlue diesel 75 CV (55 kW) – Furgone/Combi N1
- 1.5 Ford EcoBlue diesel 100 CV (74 kW) – Furgone/DCiV/Combi N1
- 1.5 Ford EcoBlue diesel 120 CV (88 kW) – Furgone

Il modello presentato è un Ford Transit Connect Entry in colore carrozzeria metallizzato Grigio Magnetic (optional).

Panoramica serie Entry 24-25



Trend

Caratteristiche esterne aggiuntive rispetto a Entry

- Cerchi in acciaio da 16" con coprip ruota completo
- Paraurti anteriore in tinta carrozzeria
- Tappi paraurti posteriore in tinta carrozzeria
- Fendinebbia
- Specchietti retrovisori esterni a comando elettrico e riscaldati

Caratteristiche interne aggiuntive rispetto a Entry

- Radio con comandi audio remoti, capacità AUX e MP3, USB, Emergency Assistance**, Bluetooth® e 4 altoparlanti
- Luce anteriore interna per la lettura
- Astuccio portaocchiali lato conducente (solo su Combi N1)



Panoramica serie Trend 26-27



Versioni

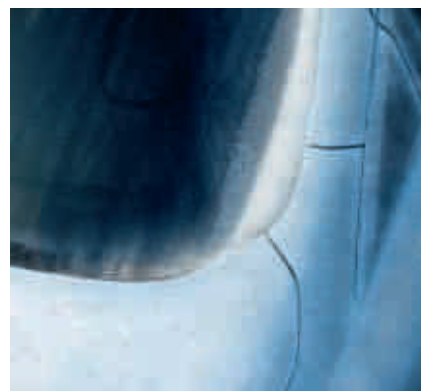
- Furgone
- Furgone doppia cabina
- Combi N1

Motorizzazioni

- 1.0 Ford EcoBoost benzina 100 CV (74 kW) – Furgone
- 1.5 Ford EcoBlue diesel 75 CV (55 kW) – Furgone
- 1.5 Ford EcoBlue diesel 100 CV (74 kW) – Furgone/DCiV/Combi N1
- 1.5 Ford EcoBlue diesel 120 CV (88 kW) – Furgone/DCiV/Combi N1



Fendinebbia
(Di serie)



Parabrezza riscaldato "Quickclear"
(Di serie)

Nota Il marchio e i loghi mondiali Bluetooth® sono di proprietà di Bluetooth SIG, Inc. e qualsiasi utilizzo di tali marchi da parte di Ford Motor Company Limited e sue consociate è regolamentato da licenza. Altri marchi di fabbrica o commerciali appartengono ai rispettivi proprietari.

**Ford Emergency Assistance è un'innovativa funzione SYNC che utilizza un telefono cellulare abbinato Bluetooth® e connesso per aiutare gli occupanti del veicolo ad effettuare una chiamata diretta al Centro Comunicazioni di zona, a seguito di un incidente con attivazione degli airbag e disinserimento della pompa carburante. Questa funzione è operativa in oltre 40 paesi e regioni europee.

Il modello presentato è un Ford Transit Connect Trend in colore carrozzeria metallizzato Rosso Kapoor (optional).

Sport*

Caratteristiche esterne aggiuntive rispetto a Trend

- Cerchi in lega da 16" a 5 razze con verniciatura Nero Stainless e dadi bloccaggio ruote
- Paraurti posteriore in tinta carrozzeria; modanature, maniglie porta e specchietti retrovisori in tinta.
- Kit anteriori e posteriori in tinta carrozzeria
- Modanatura paraurti posteriore
- Kit strisce Sport anteriori, posteriori e laterali
- Sensori di distanza parcheggio posteriori
- Proiettori automatici e tergicristalli con sensore pioggia
- Parabrezza riscaldato "Quickclear"
- Fendinebbia con luci di sterzata statica
- Barre tetto in alluminio

Caratteristiche interni aggiuntive rispetto a Trend

- Radio/CD, display 4,2", Ford SYNC, Bluetooth® e Voice Control
- Climatizzatore automatico bi-zona (DEATC)
- Maniglie porta con finitura cromata
- Volante in pelle a 4 razze



Panoramica serie Sport 28-29



Versione

- Furgone

Motore

- 1.5 Ford EcoBlue diesel 120 CV (88 kW)
– Furgone



Cerchi in lega da 16" a 5 razze con verniciatura Dark Stainless e dadi bloccaggio ruote
(Di serie)



Finiture sedili con inserti in pelle
(Di serie)

Nota Il marchio e i loghi mondiali Bluetooth® sono di proprietà di Bluetooth SIG, Inc. e qualsiasi utilizzo di tali marchi da parte di Ford Motor Company Limited e sue consociate è regolamentato da licenza. Altri marchi di fabbrica o commerciali appartengono ai rispettivi proprietari.

*Versione non disponibile

Il modello presentato è un Ford Transit Connect Sport in colore carrozzeria metallizzato Blu Chrome (versione non disponibile).

Colore e rivestimenti

Scegli il colore e la finitura che rispecchia al meglio la tua azienda.



1. Entry

Inserto: Racer in Dark Palazzo Grey
Seduta: City Fabric in Ebony

2. Entry

Inserto: Crosshatch in Dark Palazzo Grey
Seduta: Vinile Salerno in Ebony

3. Trend

Inserto: Capitol in Ebony
Seduta: City Fabric in Ebony

4. Sport (versione non disponibile)

Inserto: Dynamo in Ebony
Seduta: Salerno in Ebony



Bianco Frozen
Colore carrozzeria solido



Blu Blazer
Colore carrozzeria solido



Rosso Race
Colore carrozzeria solido



Rosso Kapoor
Colore carrozzeria metallizzato*



Grigio Moondust
Colore carrozzeria metallizzato*



Blu Metallic
Colore carrozzeria metallizzato*



Diffused Silver
Colore carrozzeria metallizzato*



Grigio Magnetic
Colore carrozzeria metallizzato*



Nero Absolute
Colore carrozzeria metallizzato*

12 anni di garanzia per corrosione perforante

Il nuovo Transit Connect deve la resistenza della carrozzeria a un processo di verniciatura multifase. Dall'acciaio trattato con iniezioni di cera, al rivestimento superiore resistente all'usura, Transit Connect conserva la qualità estetica per molti anni.



Nota Le immagini utilizzate illustrano solo i colori carrozzeria e potrebbero non corrispondere al veicolo descritto. I colori e le rifiniture riprodotti in questa brochure possono variare dai colori reali a causa dei limiti del processo di stampa utilizzato.

*I colori metallizzati e micalizzati sono optional disponibili con maggiorazione.

Accessori

Cerchi in lega

Cerchi in lega da 16" a 5x2 razze, con verniciatura Grigio Sparkle (optional su Trend) e dadi di bloccaggio ruota (di serie).

Q-Top** (Q-Tech) Accessori portapacchi

Struttura in alluminio leggero per alloggiare un ulteriore carico*. Ideale per il trasporto di merci lunghe o ingombranti, offre versatilità per le attività giornaliere (accessorio). Disponibile anche con una scaletta posteriore, per agevolare le operazioni di carico. (Accessorio)

Q-Top** (Q-Tech) Scaletta posteriore per spazio tetto Q-Top**

Scaletta posteriore per facilitare le operazioni di carico e scarico. (Accessorio)

Portapacchi di base, con serratura

Il portapacchi è la base per vari accessori adibiti al trasporto sul tetto. Il portapacchi è estendibile con una quarta barra per i modelli L2. (Accessorio)



Thule** Attacchi da tetto

Assicura la massima flessibilità per soddisfare qualsiasi esigenza di trasporto con attacchi modulari, come il supporto scala (scorrevole). (Accessori)

Griglia di protezione lunotto

La griglia si fissa all'interno del lunotto per una maggiore sicurezza senza oscurare la visione posteriore. (Optional e accessorio)

Scaletta posteriore

Permette di accedere facilmente al tetto. (Accessorio)

ClimAir** Deflettori

Riduce la turbolenza e il rumore permettendo di apprezzare la guida con i finestrini anteriori abbassati, anche durante una pioggia leggera. (Accessorio)

Xvision (SCC)* Sensori distanza parcheggio

Un segnale acustico aiuta a valutare in sicurezza le distanze di parcheggio. (Accessorio)

Bosch** Segnalazione retromarcia

Collegato alla retromarcia. Genera una segnalazione acustica per i pedoni durante la retromarcia del veicolo. (Accessorio)

Nota Le informazioni tecniche per le trasformazioni del veicolo sono disponibili online nel Manuale di montaggio Carrozzerie & Equipaggiamenti sul sito www.etis.ford.com. >>informazioni >>trasformazioni veicolo.

*Articolo coperto da garanzia di fornitore terzo; consultare la copertina per ulteriori informazioni.

Per altre informazioni sugli accessori di Ford Transit Connect, visitare <http://www.accessori-ford.it/>

Per una gamma di articoli a marchio Ford, per la vestizione di prodotti alla moda, visitare il sito web www.fordlifestylecollection.com



Tappetini per tutte le stagioni

I tappetini a vaschetta per tutte le condizioni atmosferiche con targhetta Transit Connect sono su misura per adattarsi perfettamente e proteggere dallo sporco e dall'umidità. Il tappetino lato guida è fissato direttamente sul pianale del veicolo per evitare eventuali slittamenti. (Optional e accessorio)



Gancio traino - fisso o removibile

Sottoposto a severi collaudi per garantire i più elevati standard di sicurezza. Capacità di traino fino a 1.500 kg*. (Optional e accessorio)

*La capacità di traino e di carico dipende dal motore e dall'allestimento. Fare riferimento alle specifiche di peso e portata del veicolo.



Paraspruzzi

Paraspruzzi sagomati proteggono la carrozzeria del Transit Connect contro spruzzi di fango e pietrisco. Disponibili come serie, anteriori o posteriori. (Optional e accessorio)



Ulteriori informazioni sulla gamma completa di accessori disponibili le puoi trovare qui

La nostra missione è garantire la vostra efficienza su strada.

Veicoli Commerciali Ford

Presso i Ford Transit Center, scoprirete tutti i vantaggi Ford per i veicoli commerciali.

Progettati per consentirvi di viaggiare in sicurezza mantenendo bassi i costi, i Veicoli Commerciali Ford sono affiancati da una serie di servizi business to business intelligenti e accessibili, sviluppati dai nostri esperti e disponibili esclusivamente presso la rete dei Ford Transit Center.

Cosa offre L'Assistenza Ford per i Veicoli Commerciali

- Orari estesi per l'accettazione
- Veicolo di cortesia gratuito*
- Drop Key (servizio "salta la coda")
- Fast Track (2 tecnici al lavoro sullo stesso veicolo nella metà del tempo)
- Pick-up&Delivery** (presa in carico e riconsegna del veicolo a domicilio)
- Qualità dei ricambi originali Ford
- Diagnostica digitale Ford
- Tecnici Ford certificati
- Controlli intermedi tra tagliandi per garantire condizioni ottimali del veicolo
- Ford Assistance (assistenza stradale) gratuita in Europa per 12 mesi***
- Soluzioni di estensione della garanzia personalizzabili
- FordPass, la tua Ford a portata di smartphone

Per ulteriori informazioni o per individuare il Ford Partner più vicino che offre le soluzioni Ford Service, visitate il sito [http://www.ford.it/alla sezione Assistenza](http://www.ford.it/alla_sezione_Assistenza)

Finanziamento per veicoli commerciali

Quando si tratta di finanziare il tuo veicolo commerciale Ford, mettiamo a disposizione tutta la nostra esperienza.

Ford Credit[®]: Offre una vasta gamma di soluzioni finanziarie ed assicurative modulabili su ogni esigenza, dall'acquisto (Idea Ford, Finanziamento Classico) al Leasing Ford, al noleggio a lungo termine Ford business Partner.

Per maggiori informazioni visitare il sito www.ford.it/sez.finanziamenti

FORD PROTECT

L'estensione di garanzia Ford che soddisfa tutte le vostre esigenze.

L'estensione di garanzia Ford che soddisfa tutte le vostre esigenze. Questo prodotto vi permette di estendere la garanzia convenzionale di ulteriori 3 o 5 anni e di godervi pienamente il vostro veicolo senza preoccupazioni.

- 5 anni/70.000 km
- 7 anni/105.000 km
- 7 anni/140.000 km
- 7 anni/200.000 km

Ford Protect offre una gamma di vantaggi tra i quali:

- Ford Assistance, l'assistenza stradale gratuita in Europa, estesa per la durata del piano (60 o 84 mesi)
- Elevata flessibilità in termini di durata e chilometraggio
- Elevata accessibilità dell'offerta
- Copertura ed assistenza nel corso di soggiorni all'estero
- Maggiore affidabilità negli anni
- Maggiore valore residuo del veicolo

Programma di Manutenzione ordinaria programmata Ford Service Pack

Con i piani di manutenzione Ford Service Pack si può beneficiare di tutti i servizi che rendono la mobilità più serena e che contribuiscono a mantenere il proprio veicolo in uno stato di efficienza ed affidabilità.

- 2 anni/2 interventi
- 3 anni/3 interventi
- 4 anni/2 interventi****
- 4 anni/4 interventi

Il vostro FordPartner di riferimento vi potrà illustrare le potenzialità ed i vantaggi di acquistare i pacchetti di manutenzione programmata Ford per vivere l'esperienza di possesso del vostro veicolo nel modo più sereno possibile.

L'estensione di garanzia Ford Protect ed i pacchetti di manutenzione ordinaria Ford Service Pack aumentano il valore residuo del veicolo qualora decidiate di venderlo.

*Il veicolo di cortesia è assicurato gratuitamente al Cliente per ogni tagliando di manutenzione ordinaria Ford

** Il ritiro e la consegna del veicolo avvengono a pagamento a carico del Cliente e su appuntamento

***Ford Assistance, l'assistenza stradale gratuita in Europa, è estesa a 24 mesi per tutti i veicoli con intervallo di manutenzione ordinaria di 2 anni.

****Solo per i veicoli con intervallo di manutenzione ogni 2 anni o 30.000 Km.

Informazioni importanti:

[®]Ford Credit è una banca del Regno Unito (UK) registrata con numero 204469 autorizzata dal regolamento dell'Autorità Prudential (PRA) e disciplinata dalla Financial Conduct Authority (FCA) e PRA.

[®]Ford Business Partner è un marchio di FCE Bank plc. Il fornitore del noleggio è ALD Automotive Italia S.r.l. - per Ford Business Partner.

Società soggetta a direzione e coordinamento di Société Générale S.A.

Responsabile del trattamento dei dati personali sono la FCE BANK plc, la ALD e la Ford Motor Company Limited.

Finanziamento soggetto a condizioni. Possono essere richieste garanzie/indennità.

[†]La durata del Ford Protect Service Plan inizia dalla data di entrata in vigore della garanzia New Vehicle (generalmente la data della prima immatricolazione). La durata del contratto e il chilometraggio stimato determinano il numero di interventi nel Ford Protect Service Plan.

Furgone



L1 2,93 metri cubi



L2 3,63 metri cubi

Furgone doppia cabina



L1 1,3 metri cubi



L2 1,5 metri cubi

Nota: Volume vano carico del Transit Connect DCIV con paratia dietro seconda fila sedili.

Transit Connect Combi N1



L1 2,19 metri cubi



L2 2,81 metri cubi



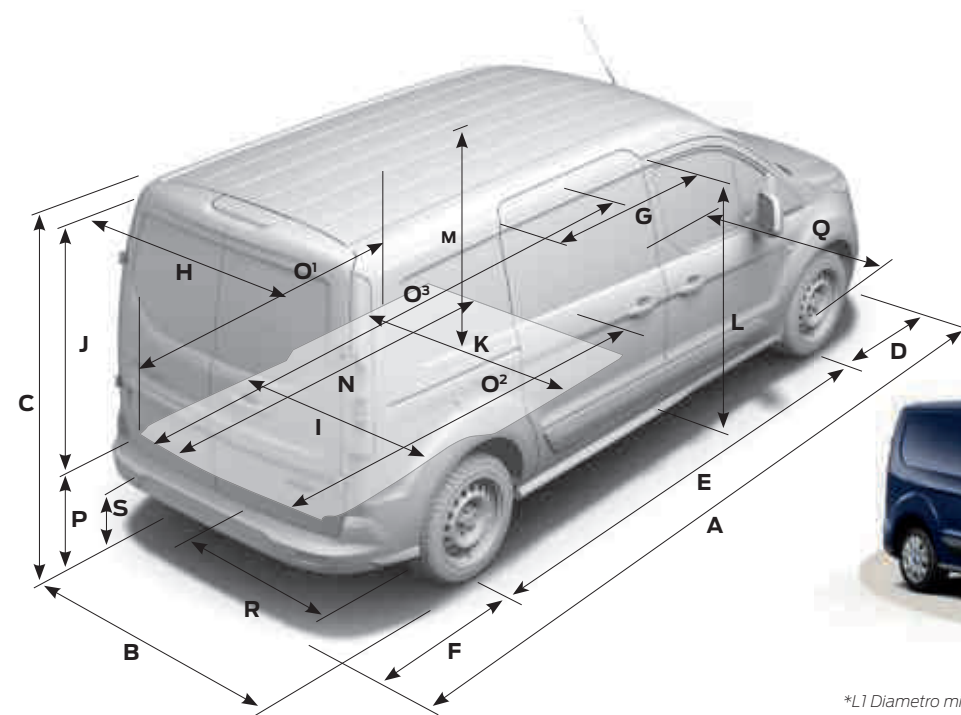
Nota: Volume vano carico del Transit Connect Combi N1 con paratia dietro prima fila sedili.

Dimensioni

	Furgone L1	Furgone L2	Furgone Doppia Cabina L1/Combi N1 L1	Furgone Doppia Cabina L2/Combi N1 L2
A Lunghezza massima	4425	4825	4425	4825
B Larghezza massima (specchietti chiusi)	1967	1967	1967	1967
B Larghezza massima (specchietti aperti)	2137	2137	2137	2137
C Altezza massima (a vuoto)	1830	1828	1819	1820
D Sbalzo anteriore	885	885	885	885
E Passo	2662	3062	2662	3062
F Sbalzo posteriore	878	878	878	878
G Larghezza accesso porta laterale	612	839	612	839
G Larghezza accesso porta laterale (con paratia)	433	660	-	-
H Larghezza apertura porta posteriore al pavimento	1248	1248	1248	1248
I Larghezza tra archi passaruota	1249	1249	1193	1193
J Altezza accesso porte posteriori	1202	1156	1150	1154
K Larghezza massima vano di carico al pavimento	1543	1496	1533	1553
L Altezza accesso porte laterali	1228	1228	1228	1228
M Altezza interna vano di carico	1269	1269	1237	1267
N Lunghezza massima vano di carico fino a paratia	1786	2152	1394	2164
O¹ Lunghezza vano di carico (con paratia, carico fino alla linea cintura)	1558	1958	-	-
O² Lunghezza vano di carico (su pianale base sedili anteriori)	1831	2231	-	-
O³ Lunghezza vano di carico (massima, paratia con apertura vano di carico)	3000	3400	-	-
P Altezza soglia di carico (a vuoto)	599	599	593	586
Q Carreggiata anteriore	1568	1568	1568	1568
R Carreggiata posteriore	1582	1582	1582	1582
S Altezza sottoscocca da terra	148	149	144	144
Capacità				
Volume vano carico dietro la paratia VDA/SAE (m ³)	2.6/2.9	3.2/3.6	-/1.2	-/1.6
Volume vano carico (dietro la seconda fila di sedili) (SAE) (m ³)	-	-	-	-
Volume vano carico (dietro la seconda fila di sedili ripiegati) (m ³)	-	-	2.2	2.8
Volume vano carico meno paratia, con sedili piegati frontali (SAE) (m ³)	-	-	-	-
Volume vano carico meno paratia, con (SAE) (m ³)	-	-	-	-

	Furgone L1	Furgone L2	Furgone Doppia Cabina L1/Combi N1 L1	Furgone Doppia Cabina L2/Combi N1 L2
Diametro di volta				
Tra marciapiedi (m)	11.0	12.2	11.0	12.2
Tra muri (m)	11.7	12.5	11.7	12.5
Informazioni aggiuntive Sedili anteriori				
Spazio effettivo per la testa	1190	1190	1190	1190
Spazio effettivo massimo per le gambe	1027	1027	1074	1074
Spazio per le spalle	1464	1464	1464	1464
Spazio per le anche	1376	1376	1376	1376

L1 = Passo corto, **L2** = Passo lungo. Tutte le dimensioni indicate in mm sono soggette a tolleranze di fabbricazione, fanno riferimento ai modelli con specifiche minime e non includono equipaggiamento aggiuntivo. Queste immagini hanno solo scopo indicativo. Le dimensioni possono variare in base al modello e all'allestimento.



11,0m
diametro di volta*

*L1 Diametro minimo di sterzata. Modelli L2 12,2 m.

Ottieni il massimo dal tuo nuovo Ford

Ti aiutiamo a valorizzare al meglio il tuo nuovo veicolo Ford. Per farlo, devi sapere come è stato progettato per il trasporto di merci in sicurezza, in termini di capacità e volume di carico. Il tuo concessionario Ford Commercial Vehicle potrà fornirti consigli professionali su importanti aspetti delle specifiche, aiutandoti a trovare un veicolo che risponda alle tue esigenze aziendali e di budget.

Il tuo nuovo veicolo Ford Commercial Vehicle

Il Ford Transit Connect è progettato per trasportare grandi quantità di merci.

La scelta di un nuovo furgone è una decisione importante, che richiede la valutazione di numerosi aspetti. Mentre alcuni aspetti, come la scelta dei prodotti derivati più adatti, l'identificazione dell'utilizzo principale del veicolo e la determinazione delle dimensioni del vano di carico, sono relativamente semplici, altri sono più complessi, come ad esempio il calcolo della portata utile.

Portata (incluso conducente)
Per calcolare la portata utile, è necessario conoscere due cose: il peso totale a terra (PTT) e il peso a vuoto o tara.

Peso totale a terra (PTT)
Per PTT si intende il peso massimo autorizzato del veicolo a pieno carico e in ordine di marcia. Comprende il peso del veicolo stesso, degli accessori, degli occupanti (peso standard di 75 kg/persona), dei fluidi, del serbatoio carburante riempito al 90% (1 l di gasolio = circa 0,85 kg), delle dotazioni optional, delle dotazioni aftermarket e del carico.

Peso a vuoto o Tara (escluso conducente)
Per "peso a vuoto" si intende il peso di un veicolo di allestimento Base con specifiche di serie, compresi i fluidi e il serbatoio carburante riempito al 90%, ma senza occupanti né carico. Se si intende cariare il veicolo con un peso prossimo alla portata utile massima, suggeriamo di aggiungere un margine d'errore del 5% del peso a vuoto al valore relativo al peso a vuoto prima del calcolo, per ridurre il rischio di un eventuale sovraccarico.

La portata utile corrisponde alla differenza tra i due.

PTT meno Peso a vuoto = Portata (incluso conducente)

Per aiutarti a scegliere un veicolo adatto alle tue esigenze, ecco alcune spiegazioni più dettagliate dei fattori che possono influire sulla portata utile. Tra questi figurano, ma senza alcun intento limitativo:

Conducente e passeggeri
Il peso del conducente e dei passeggeri è calcolato in base ad un valore standard di 75 kg/persona. Occorre ricordare che il conducente e i passeggeri non sono inclusi nel peso a vuoto; di conseguenza, quando salgono a bordo del veicolo, la portata utile si riduce in misura equivalente.

Optional montati in fabbrica
Quasi tutti gli optional montati in fabbrica influiscono sulla portata utile del veicolo. Ad esempio, il climatizzatore aggiunge circa 13 kg al peso del veicolo, riducendone di conseguenza la portata utile.

Allestimenti
Tutti i pesi a vuoto riportati nella presente pubblicazione si riferiscono a modelli di allestimento Base con specifiche di serie. I modelli Trend pesano generalmente più dell'allestimento Entry, a causa del livello superiore di allestimento e delle maggiori dotazioni.

Tolleranze di fabbricazione
A causa delle variazioni dei processi di fabbricazione/ produzione, è probabile che due veicoli identici non abbiano esattamente lo stesso peso. Va ricordato che il peso effettivo sarà sempre soggetto a tolleranze di fabbricazione, che potrebbero causare variazioni della portata utile indicata in questa brochure e il peso effettivo. NB: È responsabilità dell'operatore del veicolo assicurarsi che il proprio veicolo osservi le norme di legge in materia di uso della strada.

Accessori e trasformazioni aftermarket
È importante riflettere attentamente sull'utilizzo del veicolo dopo la sua consegna. Tutti gli accessori e le trasformazioni aftermarket del veicolo possono influire negativamente sulla sua portata utile. Rivolgiti al tuo concessionario Ford Commercial Vehicle per ottenere maggiori informazioni e consigli.

Se la portata utile è un criterio essenziale della tua attività o se prevedi di trasportare carichi pari o prossimi alla capacità massima del veicolo, il concessionario Ford Commercial Vehicle potrà esserti d'aiuto. Grazie a competenze e conoscenze specialistiche, potrà infatti consigliarti le specifiche del veicolo necessarie per rispondere alle tue precise esigenze aziendali.

Configura un furgone adatto alle tue esigenze
I veicoli commerciali Ford sono disponibili con un'ampia gamma di funzioni sia di serie che optional. Rivolgiti al concessionario Ford Commercial Vehicle di zona per verificare di scegliere le funzioni giuste per le tue esigenze, inclusi gli equipaggiamenti tecnici necessari per trasformazioni o montaggi aftermarket.

Pesi e carichi

A tu per tu con la realtà: Rendere il risparmio di carburante più realistico.

Dal 1 settembre 2017, alcuni nuovi veicoli saranno omologati utilizzando la procedura Worldwide Harmonised Light Vehicle Test Procedure (WLTP) in conformità al regolamento (UE) 2017/1151.

Si tratta di una nuova e più realistica procedura di prova per misurare il consumo di carburante e le emissioni CO₂. Dal 1 settembre 2018, la procedura WLTP sostituirà totalmente l'attuale procedura di test in vigore, denominata New European Drive Cycle (NEDC). Nella fase di transizione, i consumi di carburante e le emisizioni CO₂ misurate con la procedura WLTP saranno correlate alla procedura NEDC. Ci potrebbero essere delle variazioni rispetto ai precedenti valori di consumi di carburante e delle emissioni CO₂ in quanto alcuni elementi delle prove sono stati cambiati, ovvero lo stesso veicolo potrebbe riportare differenti valori di consumo di carburante ed emissioni CO₂.

Per maggiori informazioni visita il sito https://www.ford.it/assistenza/risorse-e-supporto/consumo-di-carburante

	Carburante	Cambio	Portata ncluso conducente (kg)	Peso totale a terra (kg)	Tara massima – escluso conducente (kg)	Massa asse anteriore (kg)	Massa asse posterior (kg)	Rapporto al ponte [®]	Capacità traino massima (kg)	Massa massima rimorchio (kg) Frenato (Non Frenato)	Emissioni CO ₂	Ciclo urbano	Extra Urbano	Combinato	Consumo di carburante in l/100 km ^{®®®}
--	------------	--------	--------------------------------	--------------------------	--	---------------------------	---------------------------	--------------------------------	------------------------------	--	---------------------------	--------------	--------------	-----------	--

Transit Connect Furgone 200 L1															
1.0 Ford EcoBoost 100 CV (74 kW)	Benzina	Manuale a 6 velocità	689	2090	1401	819	582	4.56	3250	1200 (735)	131	6.6	5.3	5.7-5.8	
1.5 Duratorq TDCI EcoBlue 75 CV (55 kW)	Diesel	Manuale a 6 velocità	678	2155	1477	888	589	3.68	3350	1200 (750)	117	4.9	4.2	4.5	

1.5 TDCI EcoBlue 100 CV (74 kW)	Diesel	Manuale a 6 velocità	683	2160	1477	888	589	3.52	3500	1350 (750)	118	5.2-5.1	4.3	4.5	
1.5 TDCI EcoBlue 120 CV (88 kW) (con Auto Start-Stop di serie)	Diesel	Automatico a 8 velocità	689	2200	1511	915	596	3.80	3540	1500 (750)	134	5.8	4.7	5.1	
1.5 TDCI EcoBlue 120 CV (88 kW)	Diesel	Manuale a 6 velocità	684	2155	1471	878	594	3.68	3590	1500 (750)	121	5.2	4.3	4.6	

Transit Connect Furgone portata maggiorata 220 L1															
1.5 TDCI EcoBlue 100 CV (74 kW)	Diesel	Manuale a 6 velocità	892	2375	1483	890	593	3.52	3500	1203 (750)	118	5.1	4.3	4.5	
1.5 TDCI EcoBlue 120 CV (88 kW)	Diesel	Automatico a 8 velocità	903	2405	1502	913	588	3.80	3540	1455 (750)	134	5.8	4.7	5.1	
1.5 TDCI EcoBlue 120 CV (88 kW)	Diesel	Manuale a 6 velocità	891	2385	1494	884	610	3.68	3590	1398 (750)	121	5.2	4.3	4.6	

L1 = Passo corto,**L2** = Passo lungo.
Nota: Tutti i motori diesel prevedono il filtro antiparticolato (cDPF).
Il peso a vuoto = Il peso del veicolo completo e di tutta l'attrezzatura incluso il 90% del carburante e acqua, ma senza carico utile, conducente o passeggeri.
PTT = Peso totale a terra, il peso totale ammesso di un veicolo, ovvero con carrozzeria, carico utile, accessori, carburante, olio, acqua, conducente e passeggeri.
GTM = Massa complessiva del treno, il peso totale ammesso di un veicolo (vedere PLV) insieme al rimorchio e al carico.
[®]**Portata utile** = Peso lordo veicolo, meno peso a vuoto. Tutti i pesi a vuoto indicati in questa brochure si riferiscono ai modelli base con equipaggiamento minimo. I modelli Trend, Limited e Sport hanno pesi a vuoto maggiori e quindi portate utili inferiori, per la maggiore quantità di equipaggiamento di serie. Eventuali optional aggiuntivi specificati sul veicolo ridurranno la portata utile di conseguenza. È necessario notare che il peso effettivo sarà sempre soggetto a tolleranze di fabbricazione, che potrebbero causare variazioni della portata utile indicata in questa tabella e il peso effettivo. NB: È responsabilità dell'operatore del veicolo assicurarsi che il proprio veicolo osservi le norme di legge in materia di uso della strada. ^{®®}I consumi energetici e di carburante dichiarati e le emissioni CO₂ per i motori Euro 6 Light Duty Truck vengono misurati secondo i requisiti tecnici e le specifiche del regolamento europeo (EC) 715/2007 e ultime modifiche. Il consumo di carburante e le emissioni CO₂ vengono specificati per una versione veicolo e non per una singola automobile. Le procedure di prova standard applicate consentono di eseguire il confronto tra diversi tipi di veicoli; le specifiche e le opzioni selezionate possono influire ad esempio sul peso del veicolo e quindi sulle emissioni e sul risparmio di carburante e inoltre risultare diverse dai dati indicati nella documentazione del singolo veicolo. Queste informazioni non fanno parte di alcuna offerta prodotto. I consumi reali possono variare in quanto il risparmio di carburante di un veicolo è influenzato dalle configurazioni veicolo (singolo), dal comportamento di guida, dall'uso di apparecchiature tecniche come il climatizzatore nonché da altri fattori non tecnici.



Pesi e carichi

	Carburante	Cambio	Portata ncluso conducente (kg)	Peso totale a terra (kg)	Tara massima – escluso conducente (kg)	Massa asse anteriore (kg)	Massa asse posterior (kg)	Rapporto al ponte ⁹⁰	Capacità traino massima (kg)	Massa massima rimorchio (kg) Frenato (Non Frenato)	Emissioni CO ₂	Ciclo urbano	Extra Urbano	Consumo di carburante in l/100 km ^{90/90}	
															Combinato
Transit Connect Combi N1 220 L1															
1.5 TDCi EcoBlue 100 CV (88 kW)	Diesel	Manuale a 6 velocità	746	2325	1579	876	703	3.52	3500	1350 (750)	118	4.8	4.3	4.5	
1.5 TDCi EcoBlue 120 CV (88 kW)	Diesel	Automatico a 8 velocità	752	2350	1598	901	706	3.80	3540	1473 (750)	138	6.0	4.8	5.2	
1.5 TDCi EcoBlue 120 CV (88 kW) (Trend)	Diesel	Manuale a 6 velocità	740	2320	1580	868	712	3.68	3590	1402 (750)	118	4.7	4.2	4.5	
Transit Connect Furgone 210 L2															
1.0 Ford EcoBoost 100 CV (74 kW)	Benzina	Manuale a 6 velocità	711	2195	1484	875	609	4.56	3250	1200 (750)	136	6.7	5.6	6.0	
1.5 TDCi EcoBlue 75 CV (55 kW)	Diesel	Manuale a 6 velocità	712	2260	1548	935	614	3.68	3350	1200 (750)	119	4.9	4.3	4.5	
1.5 TDCi EcoBlue 100 CV (74 kW)	Diesel	Manuale a 6 velocità	717	2255	1538	930	608	3.68	3500	1350 (750)	121	5.0	4.2	4.6	
1.5 TDCi EcoBlue 120 CV (88 kW)	Diesel	Automatico a 8 velocità	730	2305	1575	967	609	3.80	3540	1500 (750)	140	6.0	4.9	5.3	
1.5 TDCi EcoBlue 120 CV (88 kW)	Diesel	Manuale a 6 velocità	715	2280	1565	939	626	3.68	3590	1500 (750)	124	5.2	4.4	4.7	
Transit Connect Furgone portata maggiorata 240 L2															
1.5 TDCi EcoBlue 100 CV (74 kW)	Diesel	Manuale a 6 velocità	861	2405	1544	932	612	3.68	3500	1350 (750)	120	5.1	4.2	4.5	
1.5 TDCi EcoBlue 120 CV (88 kW)	Diesel	Automatico a 8 velocità	798	2380	1582	969	613	3.80	3540	1500 (750)	141	6.0	4.9	5.3	
1.5 TDCi EcoBlue 120 CV (88 kW)	Diesel	Manuale a 6 velocità	860	2405	1545	925	620	3.68	3590	1500 (750)	125	5.3	4.5	4.8	

Pesi e carichi

	Carburante	Cambio	Portata ncluso conducente (kg)	Peso totale a terra (kg)	Tara massima – escluso conducente (kg)	Massa asse anteriore (kg)	Massa asse posterior (kg)	Rapporto al ponte ⁹⁰	Capacità traino massima (kg)	Massa massima rimorchio (kg) Frenato (Non Frenato)	Emissioni CO ₂	Ciclo urbano	Extra Urbano	Consumo di carburante in l/100 km ^{90/90}
														Combinato
Transit Connect Furgone Doppia Cabina 230 L1														
1.5 TDCi EcoBlue 100 CV (74 kW)	Diesel	Manuale a 6 velocità	777	2380	1603	923	680	3.68	3500	1350 (750)	118	4.8	4.3	4.5
Transit Connect Furgone Doppia Cabina 230 L2														
1.5 TDCi EcoBlue 100 CV (74 kW)	Diesel	Manuale a 6 velocità	741	2400	1659	971	688	3.68	3500	1350 (750)	123	5.1	4.4	4.7
1.5 TDCi EcoBlue 120 CV (88 kW)	Diesel	Automatico a 8 velocità	771	2445	1674	999	674	3.80	3540	1495 (750)	144	6.3	5.0	5.5
1.5 TDCi EcoBlue 120 CV (88 kW) (Trend)	Diesel	Manuale a 6 velocità	742	2405	1663	977	686	3.68	3590	1500 (750)	123	5.0	4.5	4.7
Transit Connect Combi N1 230 L2														
1.5 TDCi EcoBlue 100 CV (74 kW)	Diesel	Manuale a 6 velocità	726	2385	1659	972	687	3.68	3500	1350 (750)	120	4.8	4.4	4.6
1.5 TDCi EcoBlue 100 CV (74 kW)	Diesel	Automatico a 8 velocità	732	2405	1673	998	675	3.80	3500	1350 (730)	133	5.3	4.7	5.0
1.5 TDCi EcoBlue 120 CV (88 kW)	Diesel	Automatico a 8 velocità	772	2445	1673	990	683	3.80	3540	1495 (750)	144	6.3	5.0	5.5
1.5 TDCi EcoBlue 120 CV (88 kW) (Trend)	Diesel	Manuale a 6 velocità	741	2405	1664	966	698	3.68	3590	1500 (750)	122	4.9	4.4	4.7

L1 = Passo corto, **L2** = Passo lungo. **Nota:** Tutti i motori diesel prevedono il filtro antiparticolato (cDPF). **Il peso a vuoto** = Il peso del veicolo completo e di tutta l'attrezzatura incluso il 90% del carburante e acqua, ma senza carico utile, conducente o passeggeri. **PTT**= Peso totale a terra, il peso totale ammesso di un veicolo, ovvero con carrozzeria, carico utile, accessori, carburante, olio, acqua, conducente e passeggeri. **GTM** = Massa complessiva del treno, il peso totale ammesso di un veicolo (vedere PLV) insieme al rimorchio e al carico. ⁹⁰**Portata utile** = Peso lordo veicolo, meno peso a vuoto. Tutti i pesi a vuoto indicati in questa brochure si riferiscono ai modelli base con equipaggiamento minimo. I modelli Trend, Limited e Sport hanno pesi a vuoto maggiori e quindi portate utili inferiori, per la maggiore quantità di equipaggiamento di serie. Eventuali optional aggiuntivi specificati sul veicolo ridurranno la portata utile di conseguenza. È necessario notare che il peso effettivo sarà sempre soggetto a tolleranze di fabbricazione, che potrebbero causare variazioni della portata utile indicata in questa tabella e il peso effettivo. NB.: È responsabilità dell'operatore del veicolo assicurarsi che il proprio veicolo osservi le norme di legge in materia di uso della strada. ⁹⁰I consumi energetici e di carburante dichiarati e le emissioni CO₂ per i motori Euro 6 Light Duty Truck vengono misurati secondo i requisiti tecnici e le specifiche del regolamento europeo (EC) 715/2007 e ultime modifiche. Il consumo di carburante e le emissioni CO₂ vengono specificati per una versione veicolo e non per una singola automobile. Le procedure di prova standard applicate consentono di eseguire il confronto tra diversi tipi di veicoli; le specifiche e le opzioni selezionate possono influire ad esempio sul peso del veicolo e quindi sulle emissioni e sul risparmio di carburante e inoltre risultare diverse dai dati indicati nella documentazione del singolo veicolo. Queste informazioni non fanno parte di alcuna offerta prodotto. I consumi reali possono variare in quanto il risparmio di carburante di un veicolo è influenzato dalle configurazioni veicolo (singolo), dal comportamento di guida, dall'uso di apparecchiature tecniche come il climatizzatore nonché da altri fattori non tecnici.

Dati del motore

	Cambio	Caratteristiche tecniche del motore	Potenza massima ^o	Coppia massima ^o
1.0 Ford EcoBoost 100 CV (74 kW) Benzina Euro 6C	Manuale a 6 velocità	3 cilindri in linea, DOHC, 12 valvole, testata in lega, iniezione diretta con alta pressione, iniezione common rail, turbocompressore con intercooler	100 CV (74 kW)	170 Nm (1400-4000)
1.5 TDCi EcoBlue 75 CV (55 kW) Diesel Euro 6C	Manuale a 6 velocità	4 cilindri in linea, DOHC, 16 valvole, blocco cilindri in alluminio open deck, iniezione diretta tramite iniettori con valvola a solenoide, sistema di iniezione carburante di terza generazione common rail, turbocompressore a geometria fissa con intercooler, pompa olio a portata variabile, esclusione termica, coppa 'divisa', attuatore elettronico e scambiatore di calore aria di sovralimentazione raffreddato ad acqua controllabile	75 CV (55 kW)	220 Nm (1750-2000)
1.5 TDCi EcoBlue 100 CV (74 kW) Diesel Euro 6C	Manuale a 6 velocità	4 cilindri in linea, DOHC, 16 valvole, blocco cilindri in alluminio open deck, iniezione diretta tramite iniettori con valvola a solenoide, sistema di iniezione carburante di terza generazione common rail, turbocompressore a geometria fissa con intercooler, pompa olio a portata variabile, esclusione termica, coppa 'divisa', attuatore elettronico e scambiatore di calore aria di sovralimentazione raffreddato ad acqua controllabile	100 CV (74 kW)	240 Nm (2000-2500)
1.5 TDCi EcoBlue 120 CV (88 kW) Diesel Euro 6C	Manuale a 6 velocità	4 cilindri in linea, DOHC, 16 valvole, blocco cilindri in alluminio open deck, iniezione diretta tramite iniettori con valvola a solenoide, sistema di iniezione carburante di terza generazione common rail, turbocompressore a geometria fissa con intercooler, pompa olio a portata variabile, esclusione termica, coppa 'divisa', attuatore elettronico e scambiatore di calore aria di sovralimentazione raffreddato ad acqua controllabile	120 CV (88 kW)	270 Nm (1750-2000)
1.5 TDCi EcoBlue 120 CV (88 kW) Diesel Euro 6C	Automatico a 8 velocità	4 cilindri in linea, DOHC, 16 valvole, blocco cilindri in alluminio open deck, iniezione diretta tramite iniettori con valvola a solenoide, sistema di iniezione carburante di terza generazione common rail, turbocompressore a geometria fissa con intercooler, pompa olio a portata variabile, esclusione termica, coppa 'divisa', attuatore elettronico e scambiatore di calore aria di sovralimentazione raffreddato ad acqua controllabile	120 CV (88 kW)	270 Nm (1750-2000)

^oTestato secondo ISO 1585. **Nota:** tutti i motori diesel sono equipaggiati con cDPF (filtro antiparticolato rivestito).

Disponibilità modelli

Cambio	L1			L2				
	Entry	Entry Portata Maggiorata	Trend	Trend Portata Maggiorata	Entry	Entry Portata Maggiorata	Trend	Trend Portata Maggiorata
Ford Transit Connect Furgone/Furgone Portata utile maggiorata								
1.0 Ford EcoBoost 100 CV (74 kW)	–	–	●	–	–	–	●	–
1.5 TDCi EcoBlue 75 CV (55 kW)	●	–	–	–	–	–	–	–
1.5 TDCi EcoBlue 100 CV (74 kW)	●	●	●	●	●	●	●	●
1.5 TDCi EcoBlue 120 CV (88 kW)	–	–	●	●	–	–	●	●
1.5 TDCi EcoBlue 120 CV (88 kW)	–	–	●	●	–	–	●	●
Ford Transit Connect Combi N1								
1.5 TDCi EcoBlue 100 CV (74 kW)	–	–	●	–	●	–	–	–
1.5 TDCi EcoBlue 120 CV (88 kW)	–	–	●	–	–	–	●	–
1.5 TDCi EcoBlue 120 CV (88 kW)	–	–	●	–	–	–	●	–
Ford Transit Connect Doppia Cabina								
1.5 TDCi EcoBlue 100 CV (74 kW)	–	–	●	–	●	–	●	–
1.5 TDCi EcoBlue 120 CV (88 kW)	–	–	●	–	–	–	●	–
1.5 TDCi EcoBlue 120 CV (88 kW)	–	–	–	–	–	–	●	–

● = Disponibile. **Nota:** tutti i motori diesel sono equipaggiati con cDPF (filtro antiparticolato catalizzato). **L1** = Passo corto, **L2** = Passo lungo.

Sistema di monitoraggio pressione pneumatici (TPMS)
(Optional)



Stile ed estetica

	L1		L2		Codice MFC
	Entry	Trend	Entry	Trend	
Cerchi					
Ruota di scorta cerchio in acciaio (non disponibile su DCiV e Combi)	○	○	○	○	D17AD
Kit riparazione pneumatici	●/-	●/-	●/-	●/-	AHTAB
Cerchi in lega – 16"x6½" verniciati Sparkle Silver (montati con pneumatici 205/60) (di serie su DCiV Trend con cambio automatico, optional su Furgone Trend)	-	○	-	○	D2XA1
Caratteristiche di design					
Paraurti anteriore	●	-	●	-	CLFGB
Paraurti anteriore – In tinta carrozzeria	-	●	-	●	CLFGF
Paraurti posteriore	●	●	●	●	CLMCC
Paraurti posteriore e cantonali	●	-	●	-	CLEAB
Paraurti posteriore e cantonali – In tinta carrozzeria	-	●	-	●	CLEAC
Maniglie porte	●	●	●	●	CAAAE
Maniglia porta di carico/portellone	●	●	●	●	CACAF
Griglia anteriore	●	●	●	●	BLDCX
Modanature carrozzeria ampie	●	●	●	●	BMBAC
Spoiler anteriore (non disponibile sui motori a benzina)	●	●	●	●	FHYAB
Paraspruzzi – Anteriori e posteriori	○	○	○	○	A3EAB/ A1KAB, FCSD-E
Vetri posteriori fissi (di serie su DCiV e Combi NI, su furgone solo in combinazione con la paratia copleta vetrata o paratia completa vetrata con apertura per carichi lunghi)	○	○	○	○	B3HAC
Sistema portapacchi su tetto (non disponibile su DCiV L2)	○	○	○	○	BLYA3, FCSD-E
Maniglia porta	●	●	●	●	BCFAC
Paratia – Mobile in rete a tutta larghezza, tutta altezza (solo su DCiV/Combi)	●	●	●	●	A6AAU
Paratia cieca – Interamente in acciaio con apertura per carichi lunghi (disponibile con sedile passeggero doppio) (solo su Furgone)	○	○	○	○	A6AA3
Paratia Vetrata (Solo furgone)	○	○	○	○	A6AAF
Paratia – Vetrata con apertura per carichi lunghi (disponibile solo con sedile passeggero doppio) (solo su Furgone)	○	○	○	○	A6AA4

● = Di serie, ○ = Optional a costo aggiuntivo, □ = Parte di un pacchetto opzionale, a costo aggiuntivo. **L1** = Passo corto, **L2** = Passo lungo.

Esperienza di guida

	L1		L2		MFC Codr
	Entry	Trend	Entry	Trend	
Assistenza al conducente					
Sensori di parcheggio – In retromarcia	○/□	○/□	○/□	○/□	HNKAB
Sensori di parcheggio – Anteriori e posteriori (solo Trend sulle serie DCiV e Combi NI)	○	○	○	○	HNLAB
Telecamera posteriore	○	○	○	○	J3KAM
Servosterzo elettrico (EPAS)	●	●	●	●	di serie
Assistenza alla partenza in salita	●	●	●	●	A54AB
BLIS (non disponibile sulla serie DCiV e Combi NI)	○	○	○	○	HLLAD
Controllo oscillazione rimorchio (non disponibile con cambio automatico e motori benzina)	□	□	□	□	C2DAB
Frenata di emergenza	○	○	○	○	FBFAB
Controllo adattivo velocità di crociera	○/□	○/□	○/□	○/□	GTDAZ
Cruise control con limitatore di velocità regolabile	○	○	○	○	GTDAJ
Illuminazione esterna					
Fendinebbia	-	●	-	●	JBKAB
Fendinebbia con luci di svolta statiche	□	○/□	□	○/□	JBKAL
Fendinebbia – Posteriori	●	●	●	●	JDJAB
Fari – Alogeni, retronebbia, luce retromarcia	●	●	●	●	JBBAB
Fari – Luci diurne	●	●	●	●	JBCAB
Fari automatici	○/□	○/□	○/□	○/□	JEDAD
Fari allo Xeno	-	○	-	○	JBBAC
Sospensioni					
Barra di torsione	●	●	●	●	di serie
Strumenti e comandi					
Tyre Pressure Monitoring System (TPMS)	○	○	○	○	HJCAB
Volante Regolabile	●	●	●	●	GRAAF
Pacchetti opzionali					
Pacchetto Vision (sbrinatori rapido parabrezza, limitatore di velocità, Active Park Assist, fendinebbia con luci di svolta e fari automatici)	-	○	-	○	AGJAE

● = Di serie, ○ = Optional a costo aggiuntivo, □ = Parte di un pacchetto opzionale, a costo aggiuntivo. **L1** = Passo corto, **L2** = Passo lungo.

Cambio automatico (Optional, solo modelli diesel)



Prestazioni ed efficienza

	L1		L2		Codice MFC
	Entry	Trend	Entry	Trend	
Motore					
Ford Easy Fuel	●	●	●	●	di serie
Capacità serbatoio carburante – 60 litri	●	●	●	●	di serie
AdBlue® serbatoio – 17 litri (disponibile solo con motori diesel)	●	●	●	●	
Cambio manuale a 6 velocità	●	●	●	●	TR-E8
Cambio automatico a 8 velocità	○	○	○	○	TR-GM
Tecnologia					
EcoMode	–	●	–	●	HECAC
Manual Shift EcoSelect	●	●	●	●	FLNAM
Active Grille Shutter	●	●	●	●	BLHAB
Auto Start-Stop	●	●	●	●	DECAU

● = Di serie, ○ = Optional a costo aggiuntivo, □ = Parte di un pacchetto opzionale, a costo aggiuntivo. **L1** = Passo corto, **L2** = Passo lungo.

Comfort e praticità

	L1		L2		Codice MFC
	Entry	Trend	Entry	Trend	
Praticità interni					
Vano portaoggetti quadro strumenti	●	●	●	●	BBMAB
Doppio portabicchieri anteriore	●	●	●	●	B5ZAE
Sportello cassetto portaoggetti (di serie su DCiV e Combi)	□	●	□	●	B5LAC
Console centrale – Sedile passeggero singolo – Livello 1	●	●	●	●	B5WCA
Vano portaoggetti sotto sedile passeggero doppio – Livello 3 (non disponibile per DCiV e Combi)	□	□	□	□	B5WCC
Console centrale premium – Sedile passeggero singolo – Livello 4 (solo su Combi e DCiV come parte di un pacchetto)	–	□	–	□	B5WCD
Portaocchiali lato guida	–	□	–	□	BHNAB
Sistemi audio e di comunicazione					
Pacchetto pre-equipaggiamento radio (senza altoparlanti)	●	–	●	–	ICFAA Ice 0
Pacchetto pre-equipaggiamento radio (due altoparlanti)	○	–	○	–	ICFA6 Ice 30
Radio (no DAB), comandi radio al volante, MP3, AUX, USB e Bluetooth®, quattro altoparlanti	○	●	○	●	ICFAB Ice 1
Radio DAB/CD, display touchscreen TFT da 6" con Nav, quattro altoparlanti, MP3 e Ford SYNC 3 con Navigation Centre, comandi vocali, touchscreen, Apple CarPlay, Android Auto, Emergency Assistance**, vivavoce, GPS, Bluetooth® e controllo vocale, ascolto messaggi di testo, 2 USB e telecamera posteriore fissa	–	○	–	○	ICFAK ICE 9
Radio DAB/CD, display touchscreen TFT da 6" senza Nav, antenna diversity, quattro altoparlanti, MP3 e Ford SYNC 3, controllo vocale, touchscreen, Apple CarPlay, Android Auto, Emergency Assistance**, vivavoce, GPS, Bluetooth® e controllo vocale, ascolto messaggi di testo, 2 USB e telecamera posteriore fissa	○	○	○	○	ICFAL Ice 10
Climatizzatore					
Climatizzazione – Manuale con funzione ricircolo intelligente	○	●	○	●	AC--S
Climatizzazione – Bizona con controllo automatico della temperatura (DEATC) e funzione di ricircolo elettronico (optional su Furgone e Combi NI Trend)	–	○	–	○	AC--G
Riscaldatore ausiliario a carburante (Solo Furgone)	○	○	○	○	GZAAF
Illuminazione interni					
Luci di cortesia – Padiglione anteriore	●	–	●	–	JCFAF
Luci di cortesia – Padiglione anteriore con due luci di lettura	–	●	–	●	JCFAC

● = Di serie, ○ = Optional a costo aggiuntivo, □ = Parte di un pacchetto opzionale, a costo aggiuntivo. **L1** = Passo corto, **L2** = Passo lungo. Il marchio e il logo mondiale Bluetooth® sono di proprietà di Bluetooth SIG, Inc. e qualsiasi utilizzo di tali marchi da parte di Ford Motor Company è regolamentato da licenza. Altri marchi di fabbrica o commerciali appartengono ai rispettivi proprietari. **Ford Emergency Assistance è un'innovativa funzione SYNC che utilizza un telefono cellulare abbinato Bluetooth® e connesso per aiutare gli occupanti del veicolo ad effettuare una chiamata diretta al Centro comunicazioni di zona, a seguito di un incidente con attivazione degli airbag e disinserimento della pompa carburante. Questa funzione è operativa in oltre 40 paesi e regioni europee.

Parabrezza riscaldato "Quickclear"
(Di serie su Trend e Sport)



Comfort e praticità

	L1		L2		Codice MFC
	Entry	Trend	Entry	Trend	
Sedili					
Sedile anteriore – Lato guida con regolazione manuale a 2 vie (avanti/dietro + reclinazione)	●	–	●	–	BYPAB
Sedile anteriore – Lato guida con regolazione manuale a 4 vie (avanti/dietro, alto basso + reclinazione)	○	●	○	●	BYPAD
Sedile anteriore – Lato passeggero con regolazione manuale a 2 vie (avanti/dietro + reclinazione)	●	●	●	●	BYQAB
Sedile – Passeggero singolo	●	●	●	●	FS--B
Sedile – Passeggero doppio (non disponibile per DCIV e Combi)	○	○	○	○	FS--G
Sedile passeggero – Sedile passeggero con funzione inclinazione/reclinazione/abbattimento (non disponibile per DCIV)	○	○	○	○	BYQAQ
Sedili seconda fila, reclinabili (non disponibili su Furgone)	●	●	●	●	BVBAM
Supporto lombare sedile lato guida	○	●	○	●	BWRAB
Strumenti e comandi					
Specchietti retrovisori – Con funzione antiabbagliante	□	□	□	□	BSBAF
Specchietto retrovisore – Interno montato su parabrezza (in abbinamento ai finestrini posteriori e alla paratia vetrata su Furgone)	●	●	●	●	BSBAB
Specchietti retrovisori – Specchietti retrovisori a regolazione manuale e grandangolare eliminazione angolo cieco	●	–	●	–	BSHA7
Specchietti retrovisori – Riscaldati e a comando elettrico	○/□	●	○/□	●	BSHAX
Tergicristalli anteriori intermittenti a 2 velocità	●	●	●	●	CFFAB
Tergi/lava lunotto (ordinabile solo con l'opzione vetri posteriori fissi) – di serie su Combi	○	○	○	○	CFEAB
Lunotto termico (di serie con vetri posteriori fissi)	●	●	●	●	B3NAB
Pomello leva cambio – Poliuretano	●	●	●	●	CAEBK
Pomello leva cambio – Pelle	–	–	–	–	CAEAB
Volante – 4 razze in poliuretano	●	●	●	●	GTAAJ
Volante – 4 razze	□	□	□	□	GTABU
Finestrino lato guida – A comando elettrico con apertura a impulso singolo	●	●	●	●	B2CAG
Finestrini anteriori – A comando elettrico con apertura e chiusura a impulso singolo	–	–	–	–	B2CAF
Computer di bordo	●	●	●	●	HEBAD
Tecnologia					
Sbrinatori rapido parabrezza – con getti lavaggio riscaldati	○/□	●	○/□	●	B3MAB
MyKey	–	–	–	–	A64AB

● = Di serie, ○ = Optional a costo aggiuntivo, □ = Parte di un pacchetto opzionale, a costo aggiuntivo. **L1** = Passo corto, **L2** = Passo lungo. Il marchio e il logo mondiale Bluetooth® sono di proprietà di Bluetooth SIG, Inc. e qualsiasi utilizzo di tali marchi da parte di Ford Motor Company è regolamentato da licenza. Altri marchi di fabbrica o commerciali appartengono ai rispettivi proprietari. **Ford Emergency Assistance è un'innovativa funzione SYNC che utilizza un telefono cellulare abbinato Bluetooth® e connesso per aiutare gli occupanti del veicolo ad effettuare una chiamata diretta al Centro comunicazioni di zona, a seguito di un incidente con attivazione degli airbag e disinserimento della pompa carburante. Questa funzione è operativa in oltre 40 paesi e regioni europee.

Sicurezza e protezione

	L1		L2		MFC	Codr
	Entry	Trend	Entry	Trend		
Sicurezza						
Terza luce di stop posteriore	●	●	●	●	JDDAB	
Cinture di sicurezza – Anteriori, a 3 punti, con pretensionatore, regolazione altezza e limitatori di carico	●	●	●	●	di serie	
Segnalazione cintura di sicurezza lato guida	●	●	●	●	BY5AI/ BY5AJ	
Sistema frenante antibloccaggio (ABS) con ripartizione elettronica della forza frenante (EBD) e controllo elettronico della stabilità (ESC)	●	●	●	●	FEAAN	
Airbag – Lato guida	●	●	●	●	CPGAB	
Airbag – Lato passeggero anteriore* con interruttore di disattivazione (di serie su DCIV/Commercial Combi Entry e Trend)	○	○	○	○	CPHAB	
Assistenza alla frenata di emergenza (EBA)	●	●	●	●	FCBAD	
Frenata di emergenza	○	○	○	○	FBFAB	
Parabrezza – senza riflessi	●	●	●	●	B2RAK	
Protezione						
Chiusura centralizzata	●	●	●	●	CBAAB	
Chiave con telecomando e chiave semplice	●	●	●	●	CADAE	
Due chiavi con telecomando (nessuna chiave semplice inclusa come parte di questo pacchetto)	○	○	○	○	CADAF	
Antifurto perimetrale	○	○	○	○	HNAAD	
Sicurezza – Sistema antifurto passivo (PATS)	●	●	●	●	HNDAF	
Freni						
Freni a disco sulle quattro ruote	●	●	●	●	FBAAD	
Segnalazione frenata di emergenza (attivazione automatica delle luci stop in caso di frenata brusca)	●	●	●	●	FCCAB	

● = Di serie, ○ = Optional a costo aggiuntivo, □ = Parte di un pacchetto opzionale, a costo aggiuntivo. **L1** = Passo corto, **L2** = Passo lungo.

***Nota: Non collocare mai un sedile per bambini orientato all'indietro sul sedile passeggero anteriore se il veicolo Ford è dotato di airbag frontale operativo lato passeggero.**

Sistema di rifornimento senza tappo Ford Easy Fuel (Di serie)



Utilità

	L1		L2		Codice MFC
	Entry	Trend	Entry	Trend	
Carrozzeria					
Porte – Doppie porte di carico laterali (di serie su Combi N1 e DCiV)	○/□	○/□	○/□	○/□	A4LAC
Porte – Porta di carico laterale	●	●	●	●	A4LAB
Porte – Porte di carico posteriori - portellone (solo furgone) (solo in combinazione con la paratia completa vetrata o con la paratia completa con apertura per carichi lunghi)	○	○	○	○	A6KAC
Porte – Porte di carico posteriori a battente	●	●	●	●	A6KAB
Finestrino laterale – Seconda fila, fisso (di serie su Combi N1 Entry, non disponibile su Combi N1 Trend)	○	○	○	○	B3BAC, B3AAC
Finestrino laterale – Seconda fila scorrevole (solo Combi)	○	●	○	●	B3BAD, B3AAD
Finestrino laterale – Terza fila fisso (solo Combi)	●	●	●	●	B3CAB, B3DAB
Tappeto e rivestimento					
Rivestimento pianale – Gomma (disponibile su Furgone e DCiV, optional su Combi)	●/○	●/○	●/○	●/○	BBKAC
Impianto elettrico					
Presa di corrente 12 V (non disponibile su Combi)	●	●	●	●	J3AAB
Presa di corrente 12 V (due prese – una sulla plancia e una sul retro della console) (disponibile solo su Combi)	●	●	●	●	J3AAC
Presa di corrente 12 V nel vano di carico (non disponibile su Combi)	–	○	–	○	J3FAD
My Ford Dock	○	○	○	○	C2PAB
Funzionalità esterne					
Occhioni di traino – Anteriore e posteriore	●	●	●	●	di serie
Gancio traino – Consente una rapida installazione del gancio di traino. Include il controllo dell'ondeggiamento rimorchio e il modulo luci rimorchio pre-assemblato (richiesto e-kit da 13 pin) (non disponibile con motori benzina e diesel da 75 CV e con cambio automatico)	○/-	○/-	○/-	○/-	C1DAB
Gancio traino rimovibile (non disponibile con motori benzina e diesel da 75 CV e con cambio automatico)	–	–	–	–	C1MAC, FCSD-E
Vano di carico					
Rivestimento pianale di carico	–	●	–	●	BDIAJ
Ganci di fissaggio carico	●	●	●	●	A9JAE
Paratia – Interamente in acciaio, tutta larghezza (di serie su Furgone con sedile passeggero singolo)	●	●	●	●	A6AAC
Paratia – Completa vetrata senza apertura (solo Furgone)	○	○	○	○	A6AAF
Paratia – Completa vetrata con apertura (solo Furgone)	○	○	○	○	A6AA4
Paratia – Completa cieca con apertura (solo Furgone)	○	○	○	○	A6AA3

● = Di serie, ○ = Optional a costo aggiuntivo, □ = Parte di un pacchetto opzionale, a costo aggiuntivo. **L1** = Passo corto, **L2** = Passo lungo.

Special Vehicle Options

	L1		L2		MFC Code
	Base	Trend	Base	Trend	
Carpet and Trim					
Cinture di sicurezza – Orange (non disponibili su DCiV e Commercial Kombi)	○	○	○	○	CPPA6
Options Packs					
Sortimo Van Pack – contiene scaffalature laterali e pavimento antisdrucciolo (solo su Van)	○	○	○	○	AALA7
Glazed Liftgate Pack – contiene il portellone vetrato (solo su DCiV)	○	○	○	○	AALNP
Paint					
Vernici speciali, 50 colori disponibili, per maggiori dettagli rivolgersi in concessionaria*	○	○	○	○	AB7AB

○ = Optional a costo aggiuntivo □ = Parte di un pacchetto opzionale, a costo aggiuntivo **L1** = Passo corto **L2** = Passo lungo
*Il codice della vernice SVO deve essere inserito al momento dell'ordine.

Massimizza lo spazio

L'abitacolo del Transit Connect orientato al conducente abbina un aspetto elegante con soluzioni di stoccaggio intelligenti. Ampio spazio per bottiglie, telefoni e documenti, aiuta a rendere la vostra giornata di lavoro facile ed efficiente.

Bottiglie e lattine



Area nascosta con punto di alimentazione



Soluzioni di stoccaggio intelligenti



Guida all'acquisto



prova su strada

Visita il tuo concessionario Ford Commercial Vehicle e fai una prova su strada con Ford Transit Connect. Trova il concessionario Ford Commercial Vehicle più vicino su <https://www.ford.it/guida-allacquisto/ricerca/richiedi-test-drive>.



configura

Configura e definisci il prezzo del tuo nuovo Ford Transit Connect esattamente come lo vuoi e scopri come si presenta su <https://www.ford.it/veicoli-commerciali>.



affidabilità

Quando viaggi siamo con te, ovunque. Ford dispone di un'ampia rete di assistenza autorizzata per consentirti di mantenere il veicolo nelle migliori condizioni possibili. Se il tuo veicolo Ford dovesse avere bisogno di una riparazione in seguito a un incidente, un Centro Riparazioni Incidenti Ford è il posto giusto per ripristinare le condizioni originarie del veicolo e riportarlo quanto prima su strada.



finanziamenti

Quando si tratta di finanziare il tuo veicolo commerciale Ford, mettiamo a disposizione tutta la nostra esperienza.

Ford Credit offre una vasta gamma di soluzioni finanziarie ed assicurative modulabili su ogni esigenza, dall'acquisto (Idea Ford, Finanziamento Classico) al Leasing, al noleggio a lungo termine Ford Business Partner.

Per maggiori informazioni visitare il sito www.ford.it/finanziamenti



contatto

Numero Verde: 800224433

Servizio Clienti: 06/51855660



E' una nuova piattaforma che offre una raccolta di soluzioni personalizzate, digitali e fisiche che ti permetteranno di ripensare il concetto di mobilità. Questa applicazione per smartphone consente l'accesso ai servizi Ford, e ad una gamma di funzionalità connesse al tuo veicolo. Riceve in tempo reale informazioni sul traffico, ricerca distributori e confronta i loro prezzi, ricerca parcheggi liberi, controlla il loro costo e orari di apertura, seleziona punti di interesse intorno alla tua posizione attuale o lungo il percorso per la destinazione selezionata. FordPass invia automaticamente queste posizioni al tuo SYNC 3 Navigation quanto ti connetti attraverso AppLink. Per maggiori informazioni visita <https://www.fordpass.it/>.

Illustrazioni, descrizioni e specifiche. L'accuratezza di questa brochure è stata verificata al momento di andare in stampa. Tuttavia, Ford persegue una politica di continuo miglioramento dei propri prodotti. Pertanto, Ford si riserva il diritto di modificare in qualsiasi momento le specifiche, i colori e i prezzi dei modelli e degli articoli illustrati e descritti in questa pubblicazione. Per i dettagli aggiornati, rivolgersi al proprio FordPartner. **Equipaggiamento optional.** In questa pubblicazione, le caratteristiche descritte come 'Optional' o 'Allestimento/pacchetto optional', ecc. sono da intendersi a costo aggiuntivo rispetto al veicolo base, salvo diversamente specificato. Tutti i modelli e le combinazioni colore sono soggetti a disponibilità. **Nota.** Alcune delle immagini in questa brochure appartengono a un modello pre-produzione e/o sono create al computer, pertanto, il design o le caratteristiche della versione finale potrebbero variare per alcuni aspetti. Inoltre, alcune delle caratteristiche mostrate sui veicoli possono essere optional. **Nota.** Questa brochure contiene sia accessori originali Ford che una gamma di prodotti attentamente selezionati dai nostri fornitori. L'installazione degli accessori può avere un impatto sul consumo di carburante del veicolo. * Gli accessori individuali sono accessori con marchi di fornitori terzi attentamente selezionati e non sono forniti con garanzia Ford, sono tuttavia coperti dalla garanzia specifica del fornitore terzo, i cui dettagli possono essere richiesti al proprio Ford partner. **Nota.** Il marchio e i loghi mondiali Bluetooth® sono di proprietà di Bluetooth SIG, Inc. e qualsiasi utilizzo di tali marchi da parte di Ford Motor Company è regolamentato da licenza. Il marchio e il logo iPod sono di proprietà di Apple Inc. Altri marchi e nomi commerciali sono di proprietà dei rispettivi titolari. **Nota.** Alcune funzioni di assistenza al conducente e di sicurezza descritte in questa brochure sono ideate per il funzionamento con l'utilizzo di sensori le cui prestazioni possono essere influenzate da determinate condizioni atmosferiche o ambientali.



Quando questa brochure non vi sarà più utile, vi preghiamo di riciclarla.

Centro Relazioni Clienti Ford

Un unico numero per ogni risposta a tutte le sue esigenze. Dal lunedì a venerdì dalle ore 9 alle ore 13 e dalle ore 14 alle ore 17 ai numeri 800224433 da rete fissa, 0696706100 da rete mobile.

Ford Assistance

Ford Assistance è la soluzione di mobilità Ford. La nostra centrale operativa è a disposizione 24 ore al giorno al numero 800079337 e allo 02-66165890 per chiamate dall'estero.

Servizio Clienti Ford CREDIT

L'accesso ai servizi Ford CREDIT e tutte le informazioni sul proprio contratto di finanziamento, con una semplice telefonata allo 06 51855660 oppure inviando una mail a clienti@ford.com

Offerte Finanziarie

Conoscere i prodotti finanziari e le offerte più aggiornate o scoprire "IdeaFord", il modo più innovativo per acquistare il veicolo commerciale, attraverso il numero verde 800 22 44 33 (tasto 6)

Publicato da Ford Motor Company Limited,
Laindon, Essex, Inghilterra.
Registrato in Inghilterra al N. 235446.

BJN 207525. FoE J60E.
PN 977509/0120/ITA it

October 2019.
© Ford Motor Company Limited.

